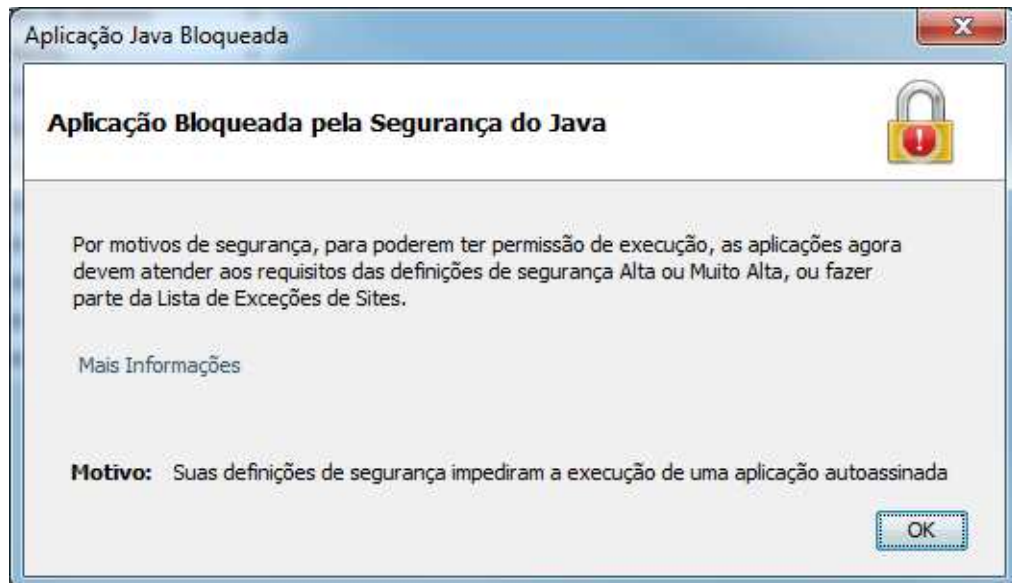
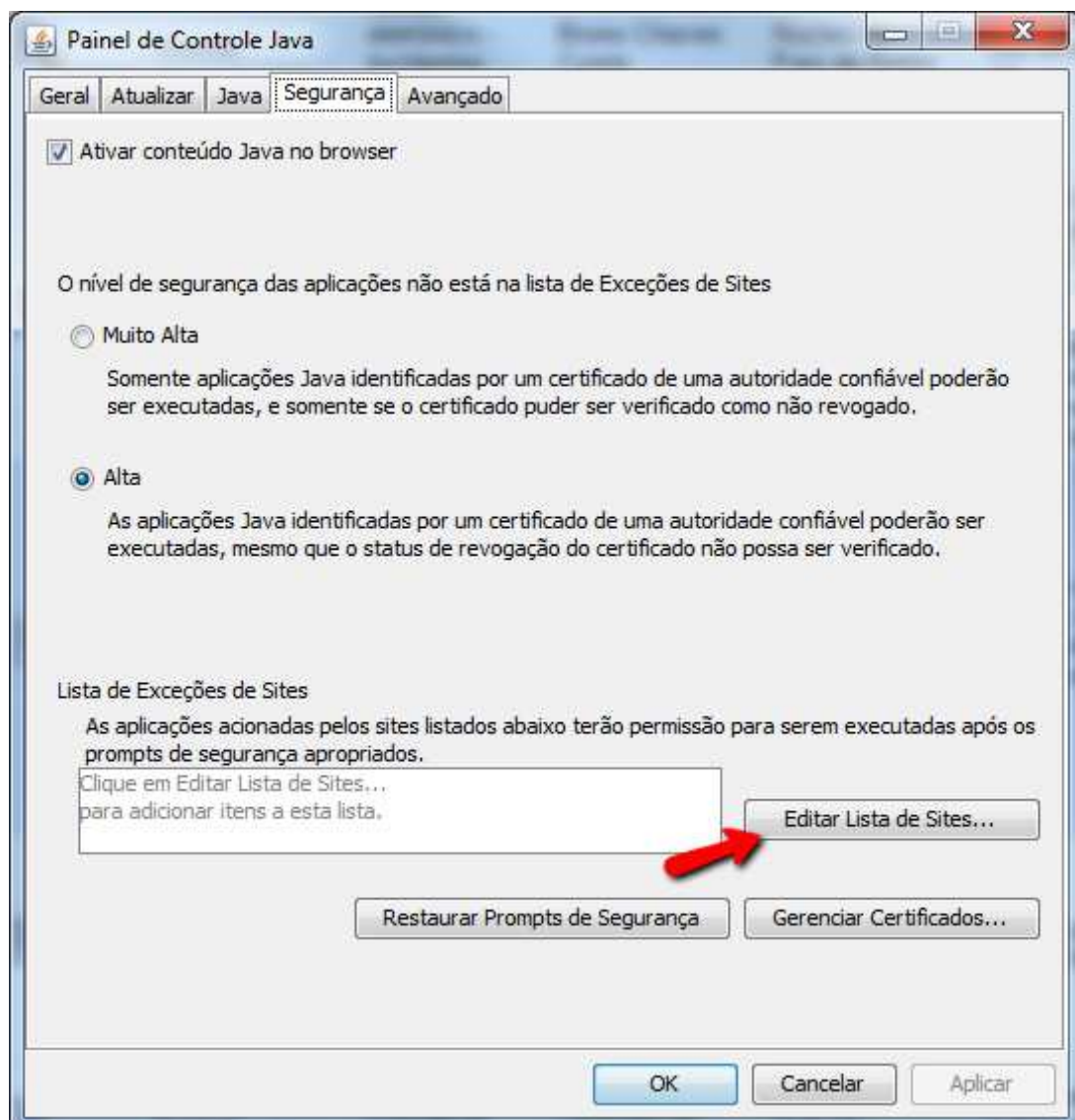


Bloqueio de Segurança do Java 8 ao Assinar Documentos.

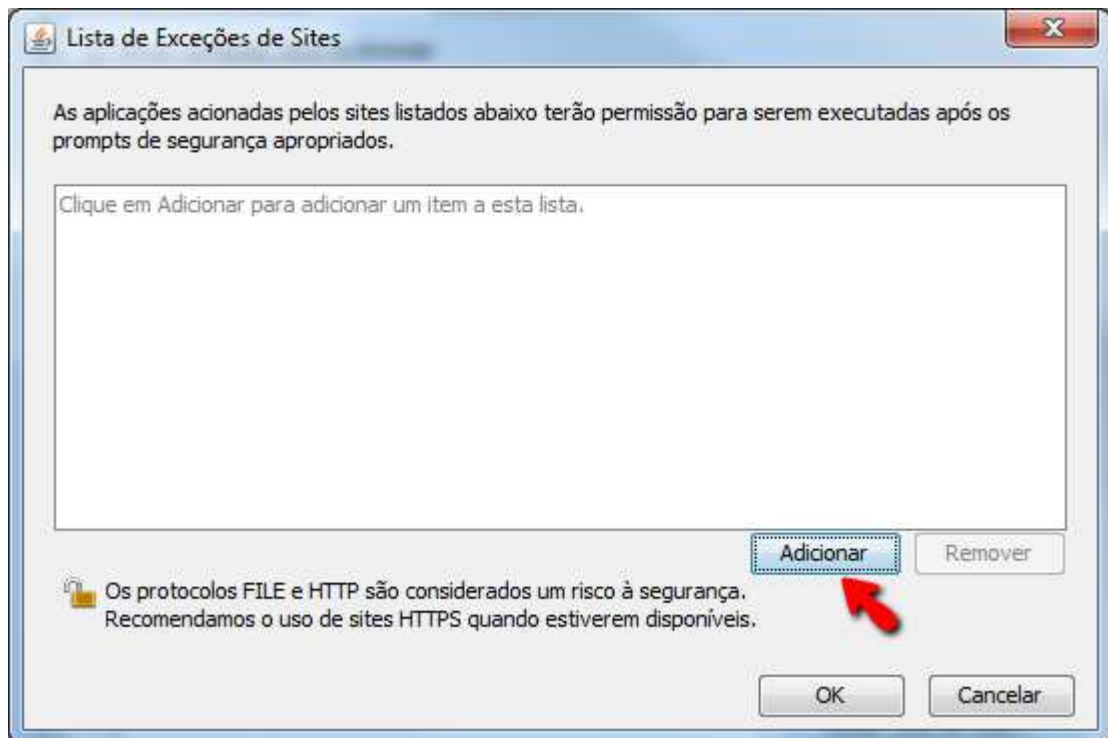


Caso apareça a tela acima durante a utilização do PJe, gentileza seguir os seguintes passos:

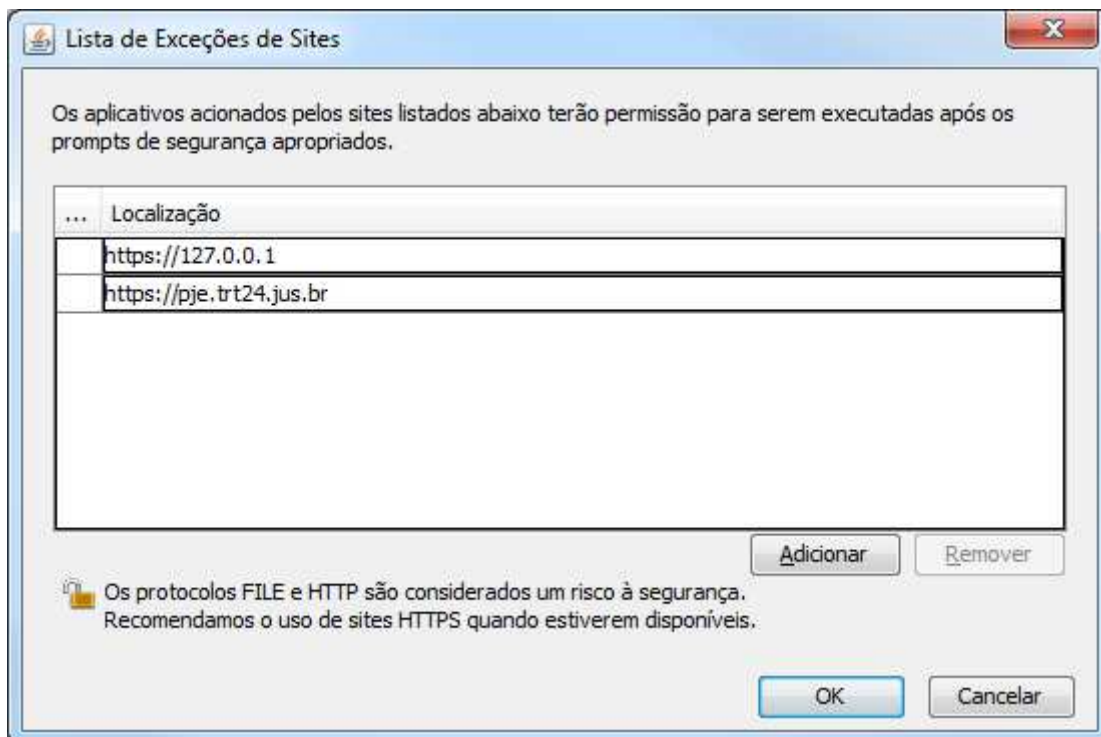
1. No painel de controle clique sobre o ícone do java.
2. Na aba Segurança clique no botão *Editar lista de sites*.



3. Na tela que abrir clique no botão *Adicionar*.



4. Adicione o endereço <https://127.0.0.1> para o **SHODÔ** e o endereço <https://pje.trt24.jus.br> para o **APPLET** e então clique no botão OK.



5. Clique em OK em todas as janelas relacionadas ao java e então faça o procedimento no PJe que estava apresentando erro.