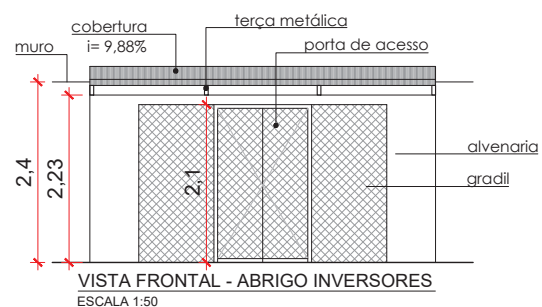
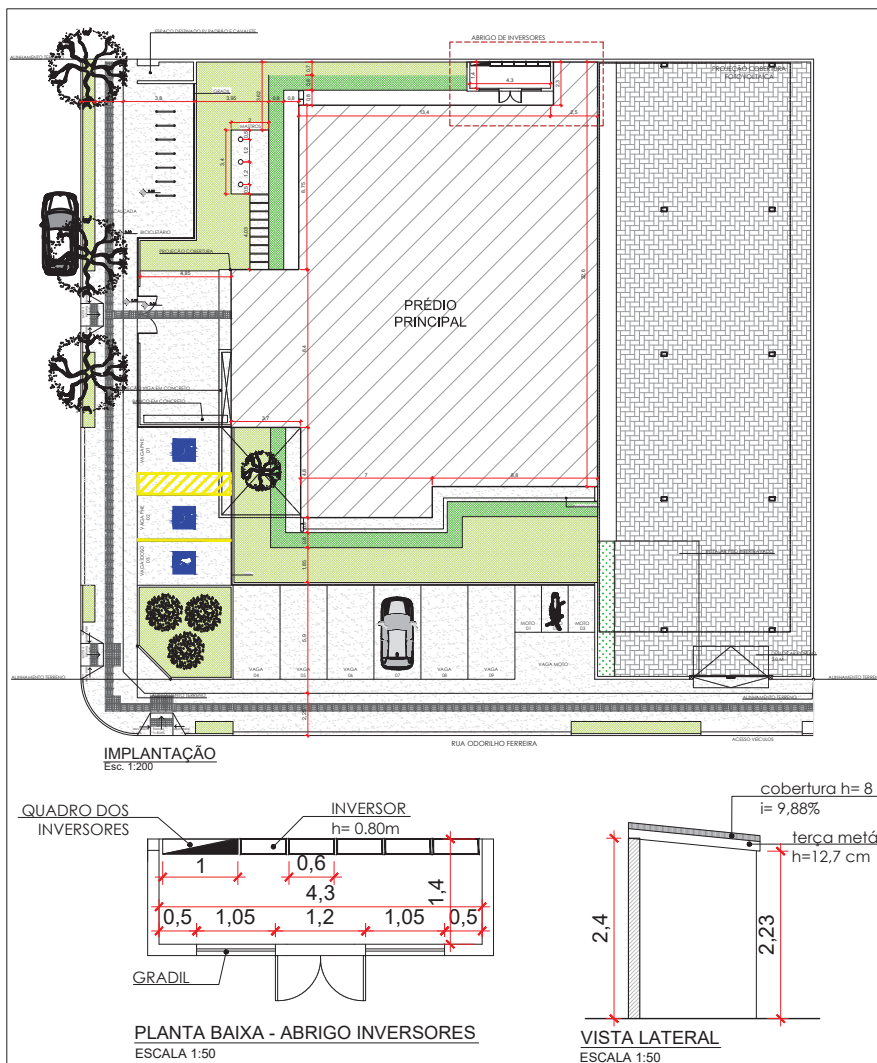


PRODUCED BY AN AUTODESK EDUCATIONAL PRODUCT



GMP - Gabinete de Manutenção e Projetos



TRIBUNAL REGIONAL DO TRABALHO
24ª Região

PROJETO ARQUITETÔNICO

OSPA	LOCAL
Tribunal Regional do Trabalho -VT Bataquassu - MS	Avenida Campo Grande, 105, Bataquassu/MS

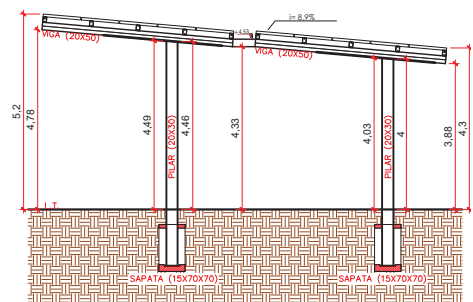
ASSUNTO	DATA
ABRIGO DE INVERSOES - BATAGUASSU	OUT/2019

RESPONSÁVEL TÉCNICO PELO PROJETO EXECUTIVO:

Marcelo Antônio Nakao
CREA 7881 D/MG (VISTO/PFR)

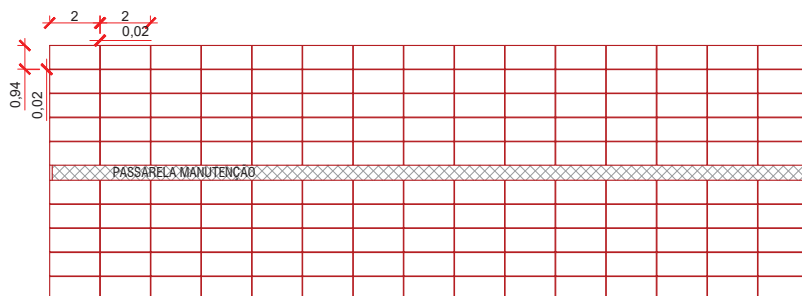
ÚNICA

PRODUCED BY AN AUTODESK EDUCATIONAL PRODUCT

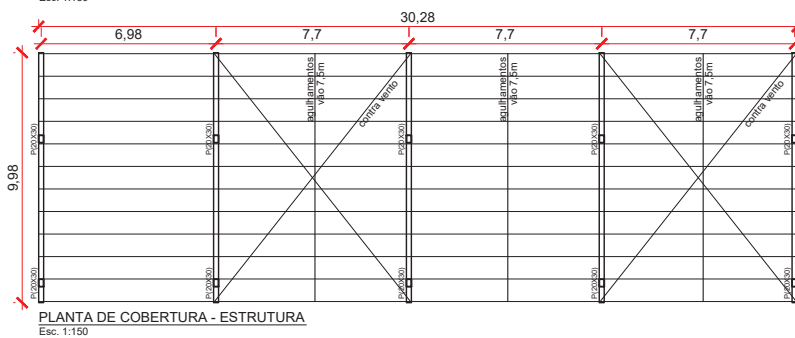


CORTE TRANSVERSAL
Esc. 1:100

IMPLANTAÇÃO - FOTOVOLTAICO
Esc. 1:150



PLANTA DE COBERTURA - PLACAS FOTOVOLTAICAS E PASSARELA (150 PLACAS)
Esc. 1:150



PLANTA DE COBERTURA - ESTRUTURA
Esc. 1:150

GMP - Gabinete de Manutenção e Projetos



TRIBUNAL REGIONAL DO TRABALHO
24ª Região

PROJETO ARQUITETÔNICO

OSPA	LOCAL
Tribunal Regional do Trabalho -VT Bataquassu - MS	Avenida Campo Grande, 105. Bataquassu/MS

ASSUNTO

INSTALAÇÃO FOTOVOLTAICA

OUT/2019

RESPONSÁVEL TÉCNICO PELO PROJETO EXECUTIVO:

RANOUR.

Marcelo Antônio Nakao
CREA 7881 D/MG (VISTO/PIR)

ÚNICA