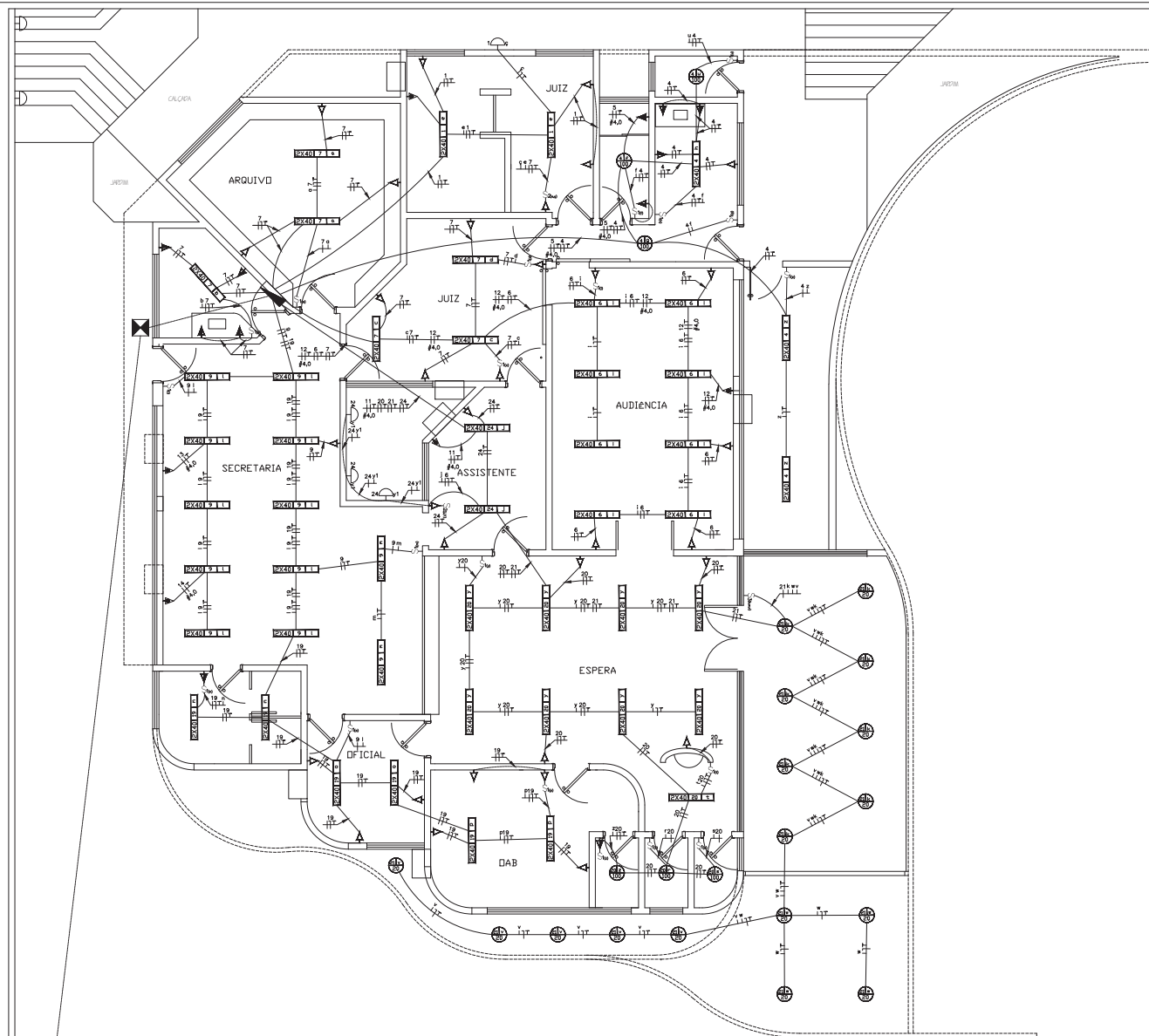


LEGENDAS

	- luminária fixada na parede c/ lâmpada fluorescente compacta
	- sensor do sistema de alarme,
	- tomada força, telefone ou rede embutida no chão
	- Refletor lâmpada mista 250W proteção ao tempo
	- Ponto para rede/computador RJ-45
	- Ponto para telefone RJ-45
	- Lum. de embutir tipo calha p/2x16W
	- Interruptor de 3 teclas h=1,10m
	- Tomada chuveiro
	- Lum. de embutir tipo calha p/2x40W
	- Lum. tipo globo c/ lamp. incand. 100W
	- Lum. de sobrepor tipo calha p/2x20W
	- Lum. de sobrepor tipo calha p/4x40W
	- Refletor com proteção para uso externo
	- Spot para duas lampadas
	- Interruptor simples de 1 tecla - h=1,10m
	- Interruptor de 2 teclas duplo - h=1,10m
	- Interruptor c/minuteria - h=1,10m
	- Tomada 3P c/disj. bipolar 20A em cx. Arstap h=2,00m
	- Tomada 2P universal redonda - h=0,30m
	- Tomada 2P universal redonda - h=1,20m
	- Cx. estampada 4x4 c/espelho cego - h=indicada
	- Cx. estampada 4x4x2 octagonal, c/espelho cego
	- Quadro de distrib. c/barramento p/ () circ. h=1,70m(face superior)
	- Caixa de Passagem
	- Fios Neutro, Fase, Retorno e Terra
	- Eletroduto pelo piso
	- Eletroduto pelo teto ou parede

NOTAS: ILUMINAÇÃO E TOMADAS

- 01 - TUBULAÇÃO E CONDUTOR NÃO COTADO SERÃO DE $\phi 3/4"$ E $\#2,5mm^2$ RESPECTIVAMENTE.
- 02 - TODAS AS TOMADAS NÃO ESPECIFICADAS SERÃO DE 100W.
- 03 - AS CAIXAS 2"x4" QUANDO INSTALADAS NA PAREDE DEVERÃO FICAR COM A FACE DE MAIOR COMPRIMENTO (4") NO SENTIDO HORIZONTAL, QUANDO PARA INSTALAÇÃO DE TOMADAS E NA VERTICAL PARA INSTALAÇÃO DE INTERRUPTORES.
- 04 - AS CAIXAS EMBUTIDAS NA PAREDE OU NO PISO DEVERÃO TER SUAS TAMPAS PERFEITAMENTE NIVELADAS COM O ACABAMENTO FINAL.
- 05 - TODA TUBULAÇÃO EM INSTALAÇÃO APARENTE DEVERÁ SER PINTADA NA COR DE RESPECTIVA PAREDE OU TETO.
- 06 - ADOPTAR O SEGUINTE CÓDIGO DE CORES PARA FIAÇÃO A INSTALAR:
FASES: VERMELHO OU PRETO
NEUTRO: AZUL CLARO
RETORNO: CINZA

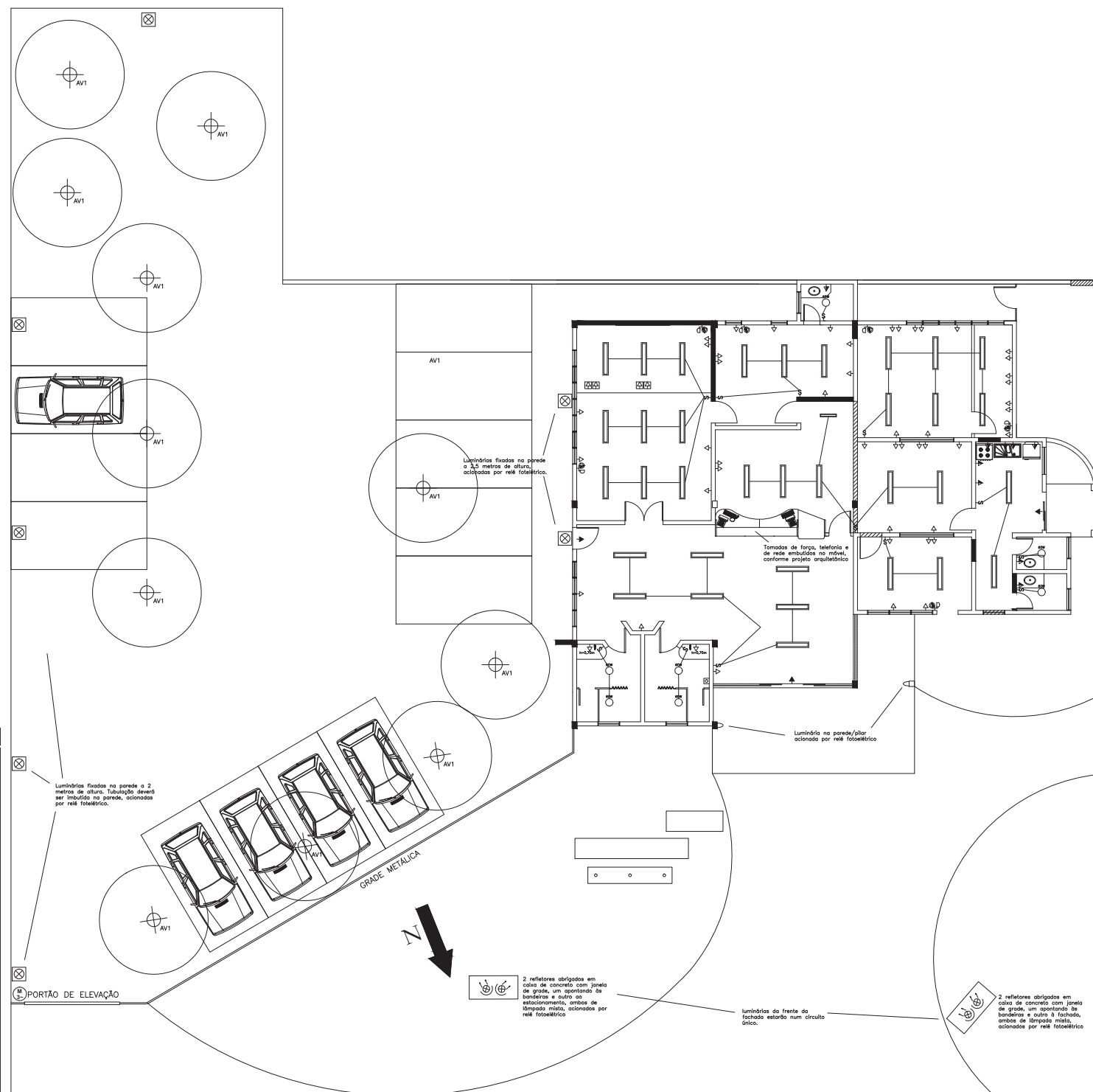


NOTAS: ILUMINAÇÃO E TOMADAS

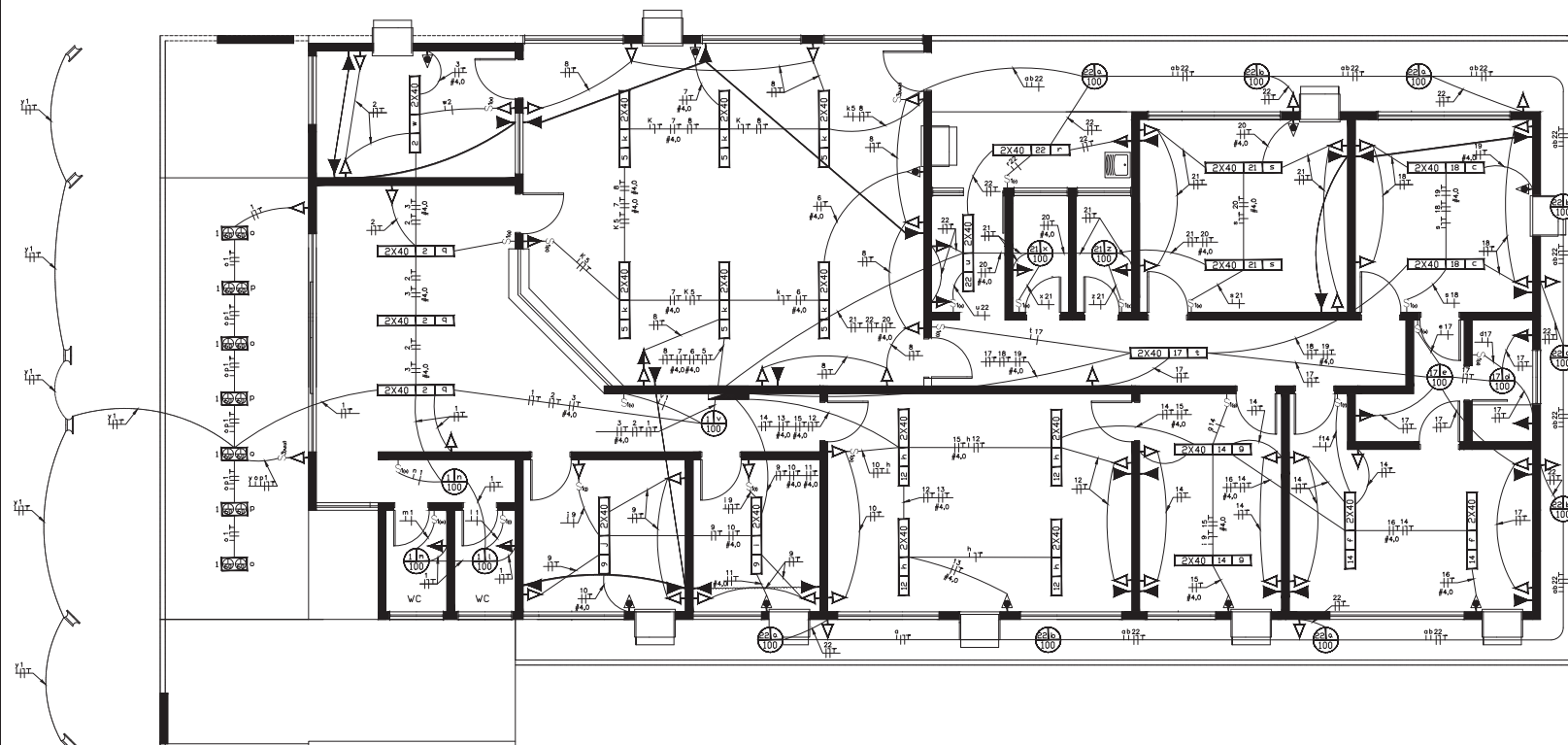
- 01 - TUBULAÇÃO E CONDUTOR NÃO COTADO SERÃO DE $\varnothing 3/4"$ E $\#2,5\text{mm}^2$ RESPECTIVAMENTE.
- 02 - TODAS AS TOMADAS NÃO ESPECIFICADAS SERÃO DE 100W.
- 03 - AS CAIXAS $2 \times 4"$ QUANDO INSTALADAS NA PAREDE DEVERÃO FICAR COM A FACE DE MAIOR COMPRIMENTO ($4"$) NO SENTIDO HORIZONTAL, QUANDO PARA INSTALAÇÃO DE TOMADAS E NA VERTICAL PARA INSTALAÇÃO DE INTERRUPTORES.
- 04 - AS CAIXAS EMBUTIDAS NA PAREDE OU NO PISO DEVERÃO TER SUAS TAMPAS PERFEITAMENTE NIVELADAS COM O ACABAMENTO FINAL.
- 05 - TODA TUBULAÇÃO EM INSTALAÇÃO APARENTE DEVERÁ SER PINTADA NA COR DE RESPECTIVA PAREDE OU TETO.
- 06 - ADOPTAR O SEGUINTE CÓDIGO DE CORES PARA FIAÇÃO A INSTALAR:
FASES: VERMELHO OU PRETO
NEUTRO: AZUL CLARO
RETORNO: CINZA

LEGENDAS

- | | |
|--|---|
| | - luminária fixada na parede c/ lâmpada fluorescente compacta |
| | - sensor do sistema de alarme, |
| | - tomada força, telefone ou rede embutida no chão |
| | - Refletor lâmpada mista 250W proteção ao tempo |
| | - Ponto para rede/computador RJ-45 |
| | - Ponto para telefone RJ-45 |
| | - Lum. de embutir tipo calha p/2x16W |
| | - Interruptor de 3 teclas h=1,10m |
| | - Tomada chuveiro |
| | - Lum. de embutir tipo calha p/2x40W |
| | - Lum. tipo globo c/ lamp. incand. 100W |
| | - Lum. de sobrepor tipo calha p/2x20W |
| | - Lum. de sobrepor tipo calha p/4x40W |
| | - Refletor com proteção para uso externo |
| | - Spot para duas lâmpadas |
| | - Interruptor simples de 1 tecla - h=1,10m |
| | - Interruptor de 2 teclas duplo - h=1,10m |
| | - Interruptor c/minuteria - h=1,10m |
| | - Tomada 3P c/disj. bipolar 20A em cx. Arstop h=2,00m |
| | - Tomada 2P universal redonda - h=0,30m |
| | - Tomada 2P universal redonda - h=1,20m |
| | - Cx. estampada 4x4 c/espejo cego - h=indicada |
| | - Cx. estampada 4x4 octogonal, c/espejo cego |
| | - Quadro de distrib. c/barramento p/ () circ. h=1,70m(face superior) |
| | - Caixa de Passagem |
| | - Fios Neutro, Fase, Retorno e Terra |
| | - Eletroduto pelo piso |
| | - Eletroduto pelo teto ou parede |



RUA



NOTAS: ILUMINAÇÃO E TOMADAS

- 01 - TUBULAÇÃO E CONDUTOR NÃO COTADO SERÃO DE $\phi 3/4"$ E $\phi 2,5mm^2$ RESPECTIVAMENTE.
- 02 - TODAS AS TOMADAS NÃO ESPECIFICADAS SERÃO DE 100W.
- 03 - AS CAIXAS $2"x4"$ QUANDO INSTALADAS NA PAREDE DEVERÃO FICAR COM A FACE DE MAIOR COMPRIMENTO ($4"$) NO SENTIDO HORIZONTAL, QUANDO PARA INSTALAÇÃO DE TOMADAS E NA VERTICAL PARA INSTALAÇÃO DE INTERRUPTORES.
- 04 - AS CAIXAS EMBUTIDAS NA PAREDE OU NO PISO DEVERÃO TER SUAS TAMPAS PERFEITAMENTE NIVELADAS COM O ACABAMENTO FINAL.
- 05 - TODA TUBULAÇÃO EM INSTALAÇÃO APARENTE DEVERÁ SER PINTADA NA COR DE RESPECTIVA PAREDE OU TETO.
- 06 - ADOPTAR O SEGUINTE CÓDIGO DE CORES PARA FIAÇÃO A INSTALAR:
FASES: VERMELHO OU PRETO
NEUTRO: AZUL CLARO
RETORNO: CINZA

LEGENDAS

- luminária fixada na parede c/ lâmpada fluorescente compacta
- sensor do sistema de alarme,
- tomada força, telefone ou rede embutida no chão
- Refletor lâmpada mista 250W proteção ao tempo
- Ponto para rede/computador RJ-45
- Ponto para telefone RJ-45
- Lum. de embutir tipo calha p/2x16W
- interruptor de 3 teclas h=1,10m
- Tomada chuveiro
- Lum. de embutir tipo calha p/2x40W
- Lum. tipo globo c/ lamp. incand. 100W
- Lum. de sobrepor tipo calha p/2x20W
- Lum. de sobrepor tipo calha p/4x40W
- Refletor com proteção para uso externo
- Spot para duas lâmpadas
- Interruptor simples de 1 tecla - h=1,10m
- Interruptor de 2 teclas duplo - h=1,10m
- Interruptor c/minutaria - h=1,10m
- Tomada 3P c/ds, bipolar 20A em cx. Arstop h=2,00m
- Tomada 2P universal redonda - h=0,30m
- Tomada 2P universal redonda - h=1,20m
- Cx. estampada 4x4 c/espelho cego - h=indicada
- Cx. estampada 4x4x2 octogonal, c/espelho cego
- Quadro de distrib. c/barrament p/ () circ. h=1,70m(face superior)
- Caixa de Passagem
- Fios Neutro, Fase, Retorno e Terra
- Eletroduto pelo piso
- Eletroduto pelo teto ou parede