

RELATÓRIO FOTOGRÁFICO

Construção da sede própria da Vara do Trabalho de Jardim-MS

3ª MEDIÇÃO (4ª etapa)
9 de maio de 2018



DADOS DA OBRA: 2ª E 3ª ETAPA

- CONSTRUTORA RESPONSÁVEL: TREVO ENGENHARIA
- ENGENHEIRO RESPONSÁVEL PELA OBRA: NILTON BOSSAY DA COSTA
- VALOR DO CONTRATO: R\$ 1.216.938,89
- ÁREA CONSTRUÍDA: 627,00m²
- CONTRATO Nº 07/2018
- PROCESSO ADM. 2017-5733
- PRAZO DE EXECUÇÃO: 8 MESES
- FISCAL: ENG. MARCELO NAKAO
- AUTOR DO PROJETO: ENG. MARCELO NAKAO
- VALOR DA PARCELA MEDIDA: R\$159.144,71

FERRAGEM



Armação das lajes maciça e pré-moldada. Em seguida, armação da viga cinta da platibanda da laje, após concretagem.

ALVENARIA DE VEDAÇÃO



Alvenaria de vedação do 2º pavimento e caixa d'água.

ALVENARIA DE VEDAÇÃO



Alvenaria de vedação das platibandas

CONSTRUÇÃO DE CAIXAS DE PASSAGENS EXTERNAS



ENTRADA DE ENERGIA



CHAPISCO EM ALVENARIA



Chapisco na platibanda e, em seguida, o 2º pavimento chapiscado

EMBOÇAMENTO



TRANSPORTE VERTICAL



ESCORAMENTO



Detalhe de escoramento de laje pré-moldada e de laje maciça (beiral)

CONFECÇÃO E MONTAGEM DE FORMAS



FABRICAÇÃO DE PRÉ-MOLDADOS



Detalhe da fabricação de lajes pré-moldadas no canteiro de obra

FABRICAÇÃO DE PRÉ-MOLDADOS



Detalhe da fabricação dos ecoblocos no canteiro de obra

CONCRETAGEM



Conferência das armaduras para liberação da concretagem

CONCRETAGEM



Confecção de concreto em betoneira e lançamento primário em caçamba adaptada no munk

CONCRETAGEM

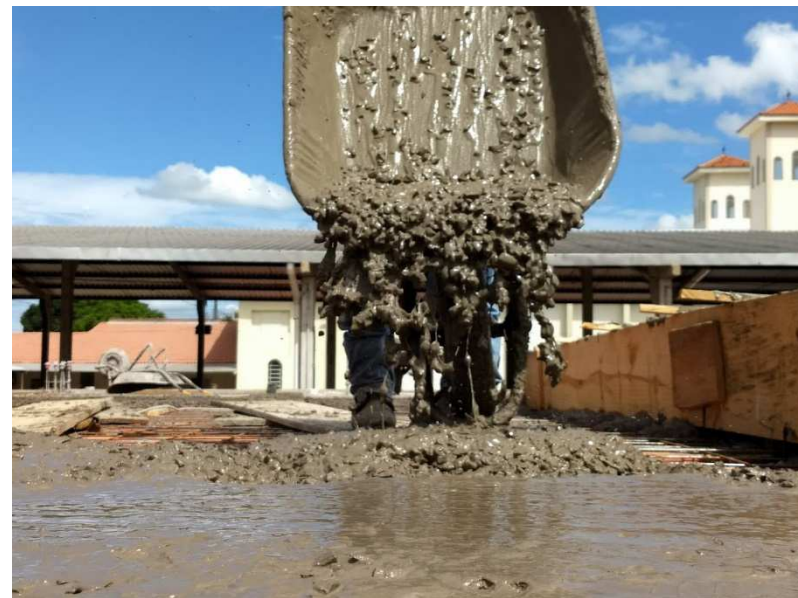


Lançamento secundário em masseira e em seguida transporte horizontal em carrinho de mão

CONCRETAGEM



Transporte horizontal e lançamento final do concreto

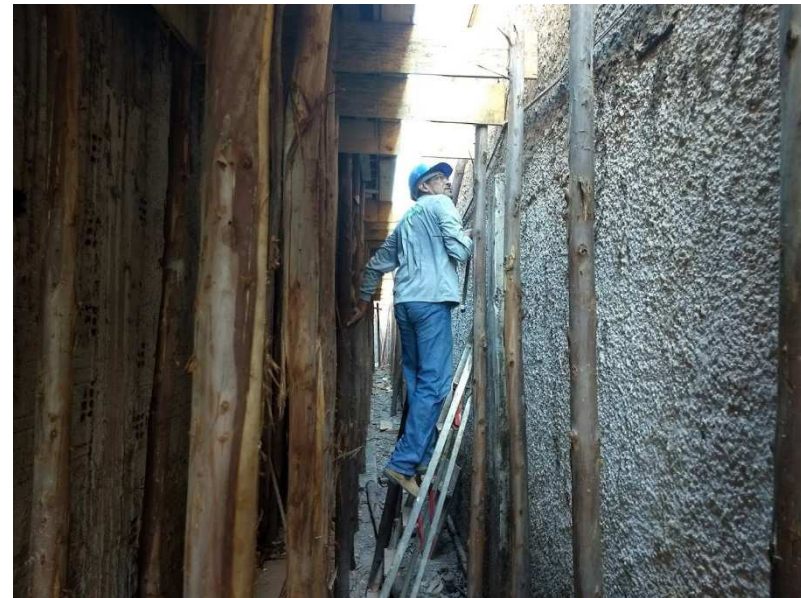


CONCRETAGEM



Vibrando o concreto e dando o acabamento na laje maciça.

DESFORMA E RETIRADA DE ESCORAMENTO



VISTA GERAL DA OBRA

