

# RELATÓRIO FOTOGRÁFICO

## Construção da sede própria da Vara do Trabalho de Jardim-MS

4ª medição (5ª etapa)  
13 de junho de 2018

## DADOS DA OBRA: 4ª medição (5ª etapa)

- CONSTRUTORA RESPONSÁVEL: TREVO ENGENHARIA
- ENGENHEIRO RESPONSÁVEL PELA OBRA: NILTON BOSSAY DA COSTA
- VALOR DO CONTRATO: R\$ 1.216.938,89
- ÁREA CONSTRUÍDA: 627,00m<sup>2</sup>
- CONTRATO Nº 07/2018
- PROCESSO ADM. 2017-5733
- PRAZO DE EXECUÇÃO: 8 MESES
- FISCAL: ENG. MARCELO NAKAO
- AUTOR DO PROJETO: ENG. MARCELO NAKAO
- VALOR DA PARCELA MEDIDA: R\$224.548,17

## ADMINISTRAÇÃO DA OBRA



Engenheiro Falcão e encarregado Nelson conferindo o ponto dos funcionários

## SERVIÇOS PRELIMINARES

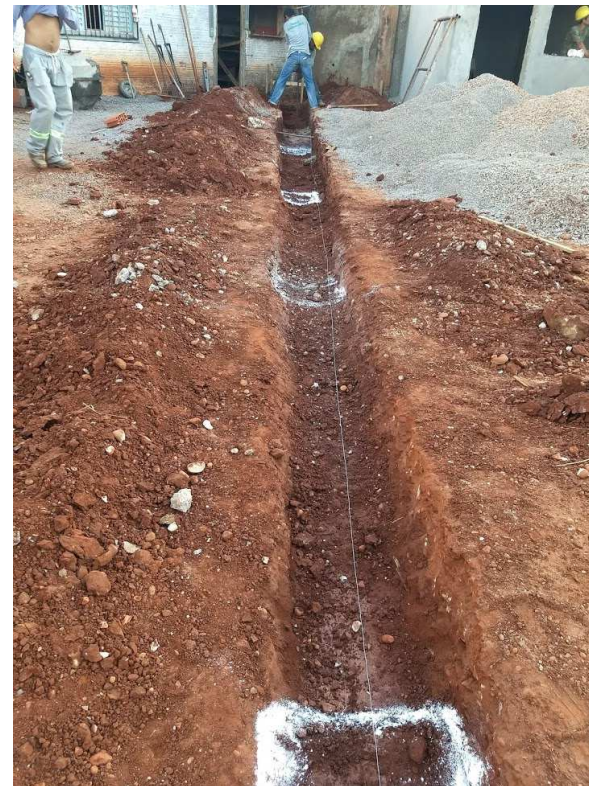


Carga manual de entulho e reaproveitamento dos resíduos sólidos para nivelamento do terreno.

## MUROS DIVISÓRIOS E LIXEIRA



Estaca a trado e escavação manual de valas



## MUROS DIVISÓRIOS E LIXEIRA



Abertura manual de valas para a mureta da fachada e baldrame concretado do muro de divisa do fundo

## MURO DIVISÓRIAS E LIXEIRAS



Emboçamento dos muros



## SUPERESTRUTURA



Montagem e desmontagem de formas

## SUPERESTRUTURA



Instalação de armação e fechamento das formas



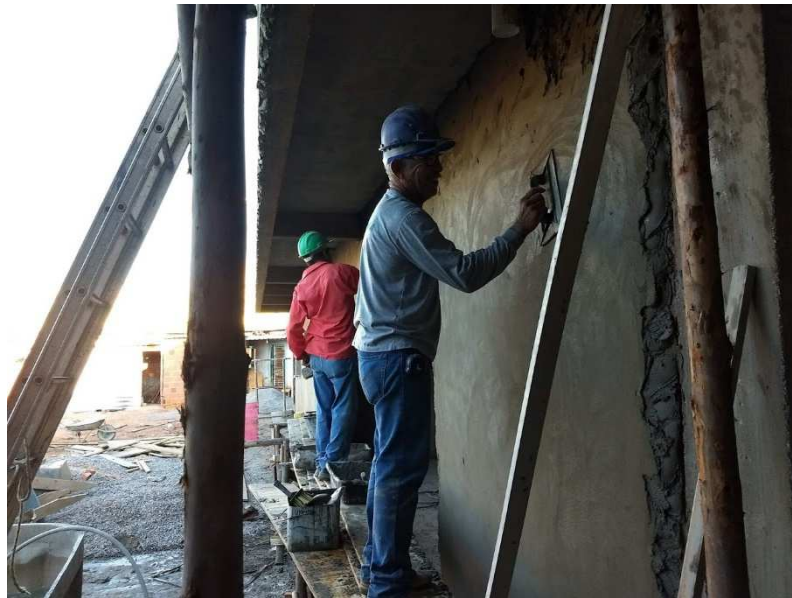
Lançamento e acabamento de concreto em viga cinta

## ALVENARIA E ELEMENTOS DIVISÓRIOS



Montagem de vergas e detalhe da verga contínua aplicada na sala técnica do segundo piso

## REVESTIMENTO DE PAREDES EXTERNAS



Emboçamento da fachada leste



Emboçamento da platibanda

## REVESTIMENTO DE PAREDES EXTERNAS



Emboçamento da fachada principal



Emboçamento do abrigo da caixa d'água

## REVESTIMENTO DE PAREDES INTERNAS



Emboçamento da parede do corredor



Emboçamento de laje

## REVESTIMENTO DE PAREDES INTERNAS



Emboçamento da entrada da sala da OAB



Emboçamento da secretaria

## COBERTURAS E FECHAMENTOS



Estrutura metálica da cobertura da fachada leste



## COBERTURAS E FECHAMENTOS



Estrutura metálica da cobertura da fachada oeste

## COBERTURAS E FECHAMENTOS



Calhas e telhas da cobertura

## INSTALAÇÕES DE ESGOTO



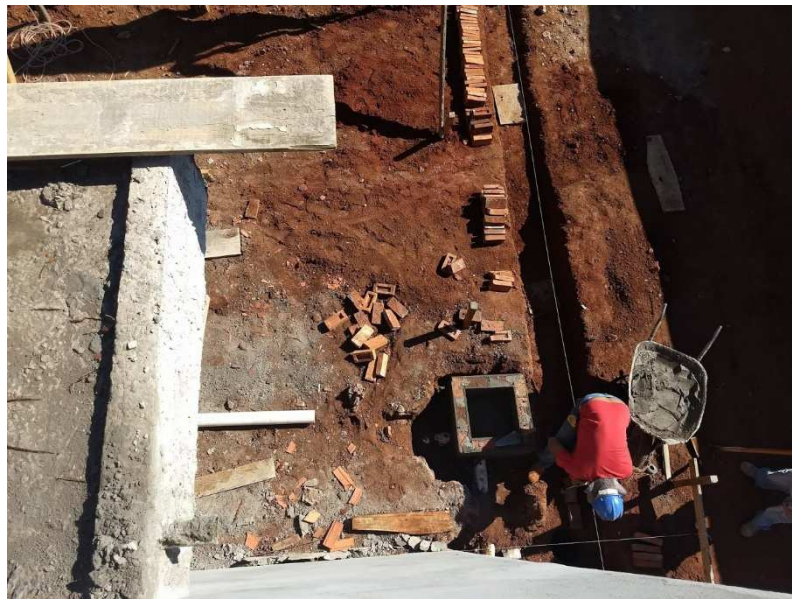
Instalação da rede de esgoto externa, detalhe de caixa de passagem e caixa de gordura

## INSTALAÇÕES DE ESGOTO



Detalhe do esgoto de um banheiro e a instalação da rede de esgoto interna

## INSTALAÇÕES PLUVIAIS E APROVEITAMENTO DE ÁGUA DE CHUVA



Caixa de passagem, abertura de valeta para tubulação de águas pluviais e escavação para a cisterna

## INSTALAÇÕES PLUVIAIS E APROVEITAMENTO DE ÁGUA DE CHUVA



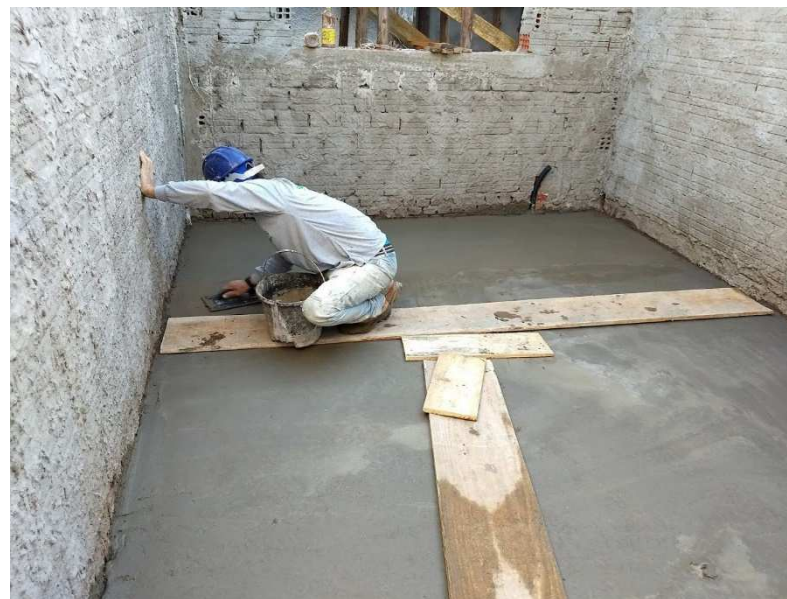
Reservatório superior de água de chuva e cisterna a ser enterrada

## INSTALAÇÕES ELÉTRICAS



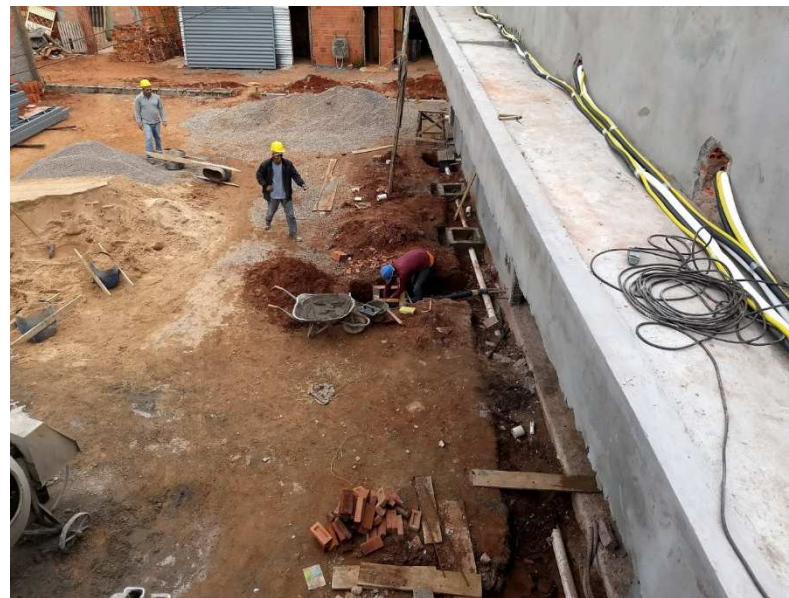
Caixa de passagem elétrica e tubulação corrugada de 4". Detalhe da infraestrutura elétrica entre forros

## PISOS



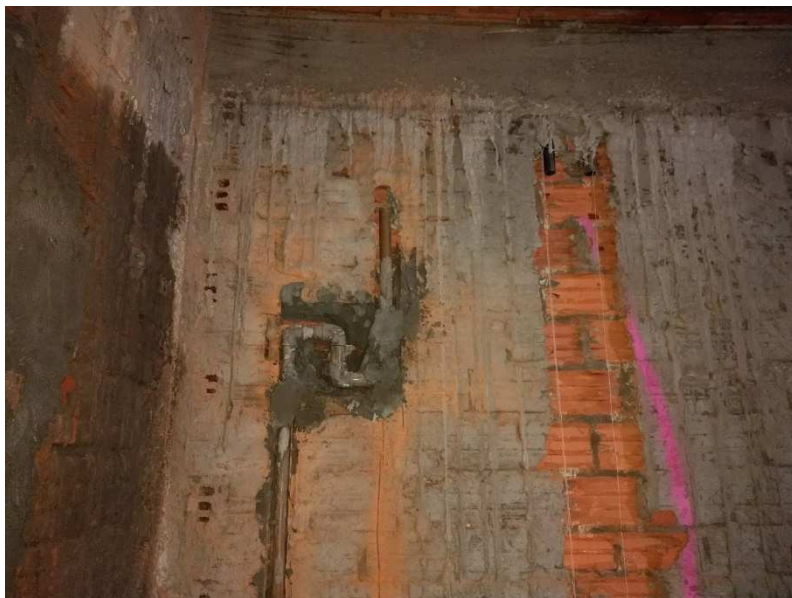
Piso regularizado no banheiro e na sala do assistente

# CLIMATIZAÇÃO



Tubulação frigorífica e elétrica do sistema de climatização

## CLIMATIZAÇÃO



Tubulação de drenagem com fecho hídrico do sistema de climatização

## ELETROCALHA



Eletrocalha para passagem de fios, cabos elétricos e cabos de lógica