

RELATÓRIO FOTOGRÁFICO

Construção da sede própria da Vara do Trabalho de Jardim-MS

7ª medição (8ª etapa)

19 de setembro de 2018

DADOS DA OBRA: 7ª medição (8ª etapa)

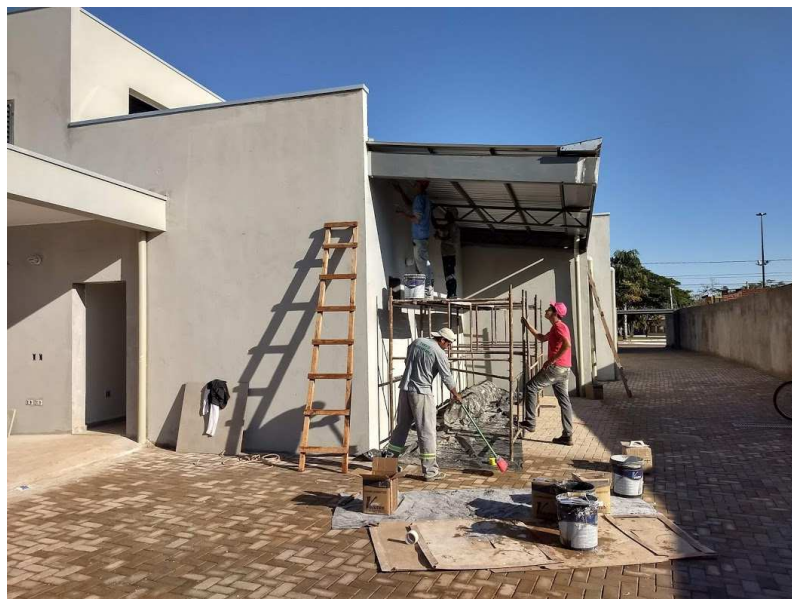
- CONSTRUTORA RESPONSÁVEL: TREVO ENGENHARIA
- ENGENHEIRO RESPONSÁVEL PELA OBRA: NILTON BOSSAY DA COSTA
- VALOR DO CONTRATO: R\$ 1.216.938,89
- ÁREA CONSTRUÍDA: 627,00m²
- CONTRATO Nº 07/2018
- PROCESSO ADM. 2017-5733
- PRAZO DE EXECUÇÃO: 8 MESES
- FISCAL: ENG. MARCELO NAKAO
- AUTOR DO PROJETO: ENG. MARCELO NAKAO
- VALOR DA PARCELA MEDIDA: R\$167.030,10

ADMINISTRAÇÃO DA OBRA



Ligação definitiva de esgoto, executado pela SANESUL

SERVIÇOS PREELIMINARES



Detalhe da montagem de andaime



REVESTIMENTO DE PAREDE



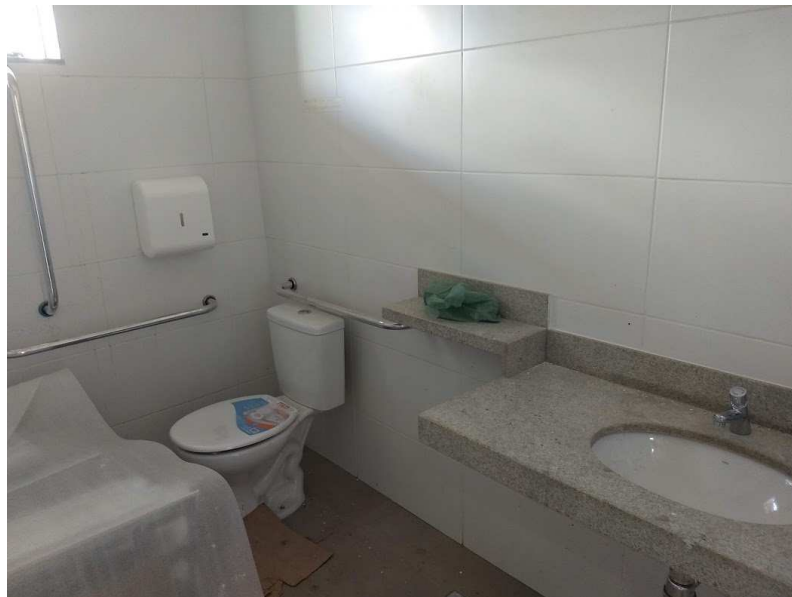
Detalhe dos revestimento externo e limpeza do rejunte do abrigo de lixo

ESQUADRIAS DE MADEIRA



Kit com porta revestida em melamínico, batentes, dobradiças e fechaduras de alto tráfego

LOUÇAS METAIS E ACESSÓRIOS



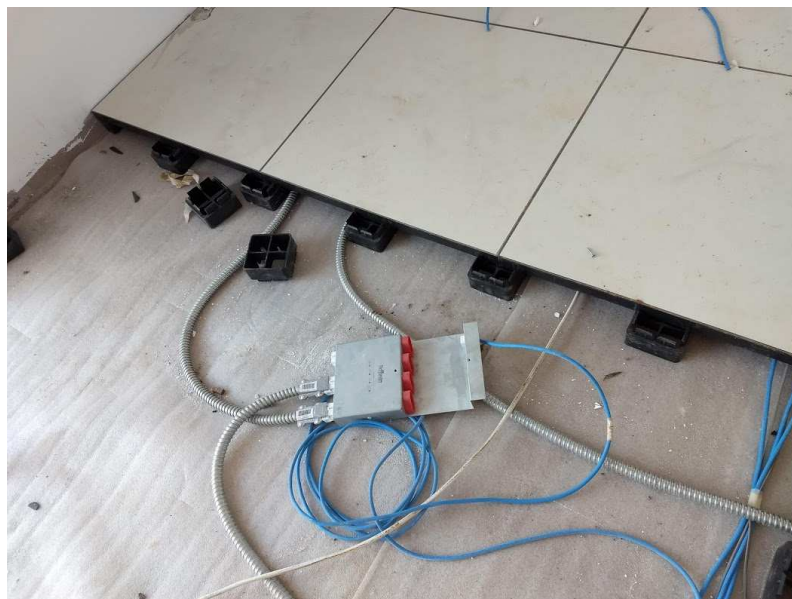
Detalhes das louças, metais e pertences

PREVENÇÃO E COMBATE A INCÊNDIO

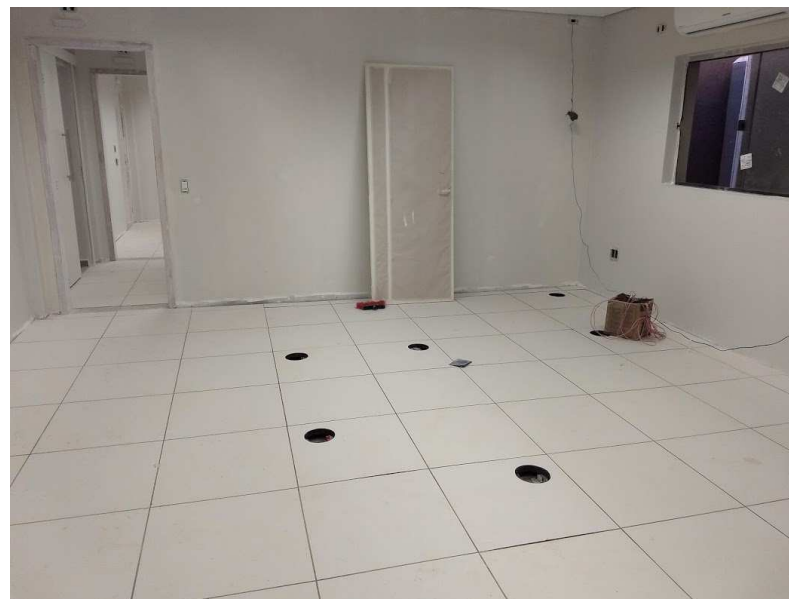


Detalhe dos extintores e da iluminação de emergência

INSTALAÇÕES ELÉTRICAS



Infraestrutura sob o piso elevado e as tomadas de piso



INSTALAÇÕES ELÉTRICAS



Detalhe dos refletores externos de leds e o rack com as luminárias quadrangulares em leds

PISO – PAREDES – RODAPÉS E PEITORIS



Detalhe do piso elevado, peitoril de granito e janela de vidro

PISOS, PAREDES, RODAPÉS E PEITORIS



Detalhe da calçada externa com piso tátil e do bloco ecológico

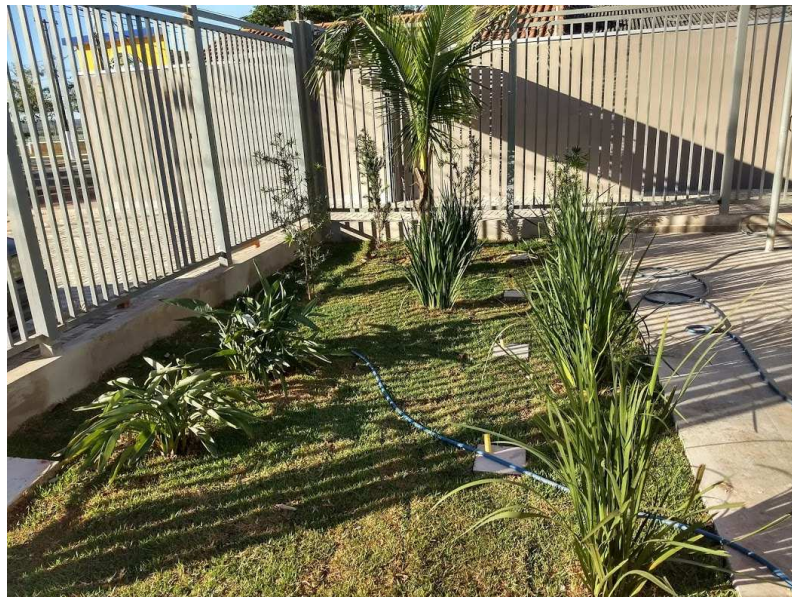
PINTURA EXTERNA E INTERNAS - MUROS



Detalhes da pintura externa



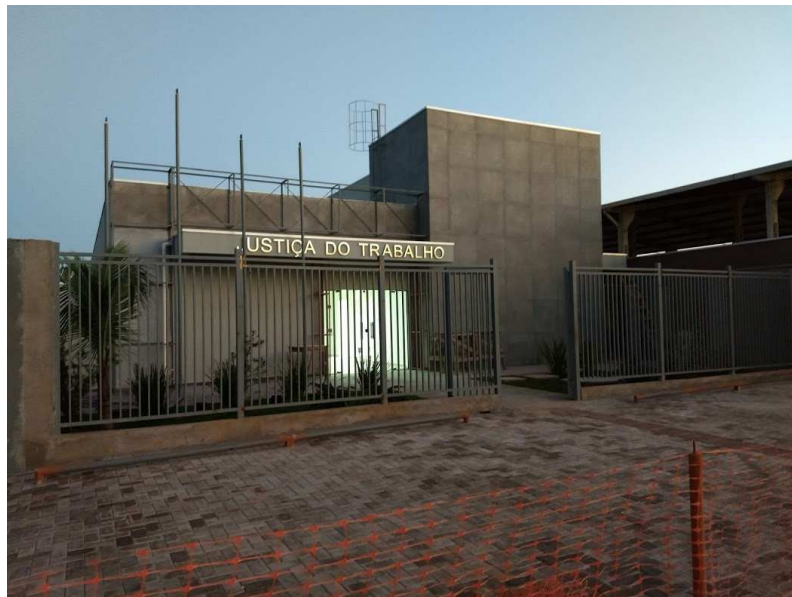
PAISAGISMO E SERVIÇOS COMPLEMENTARES



Detalhe do paisagismo



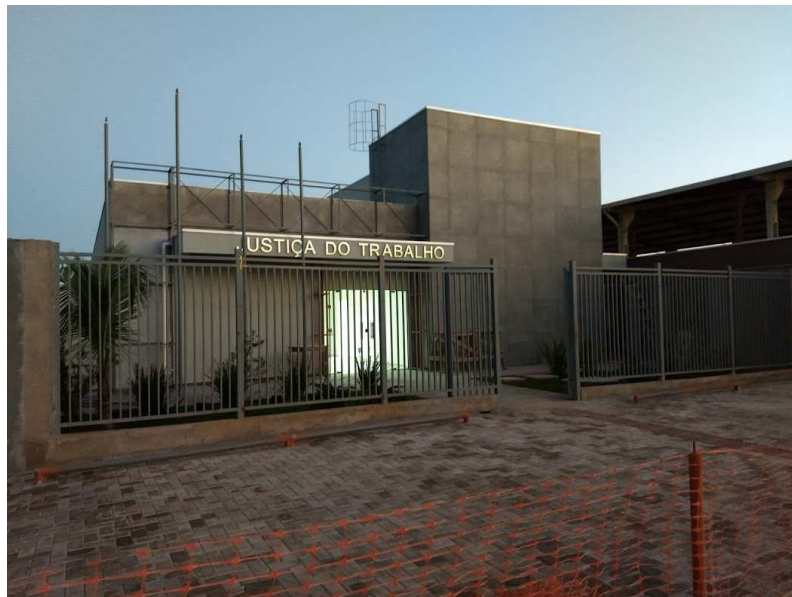
EQUIPAMENTOS METÁLICOS



Detalhe do batedor de pneus, mastros e paracidos

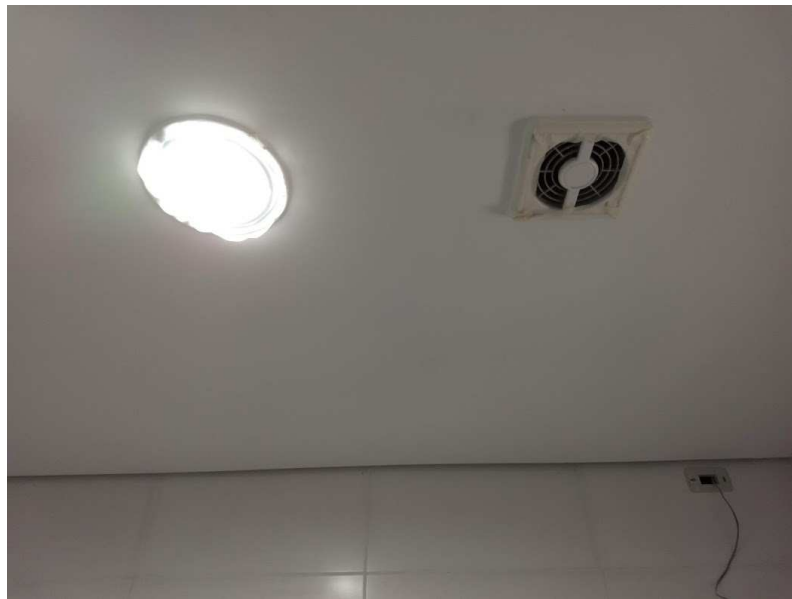


COMUNICAÇÃO VISUAL



Detalhe do letreiro em aço e da sinalização da garagem (giroflex)

EQUIPAMENTOS E MATERIAIS - BDI DIFERENCIADO



Detalhe do ventokit e do Rack de 36 U

