

RELATÓRIO FOTOGRÁFICO DOS SERVIÇOS EXECUTADOS

Reforma e Retrofit do Fórum do Trabalho de Campo Grande

Processo 5.228/2015

Contrato 48/2015

Construtora: Maksoud Rahe Ltda.

Responsável Técnico da Empresa: Eng.º José Eduardo Maksoud Rahe

Fiscalização:

Eng.º Amon Micael Fernandes Flores

Eng.º Marcelo Antonio Nakao

3ª ETAPA – 19/03/16 A 17/04/16

DADOS DO CONTRATO

Endereço da Obra: Rua Belizário Lima nº 418 – Vila Glória – Campo Grande M.S.

Valor do Contrato: R\$ 16.791.613,30

Tipo: Empreitada Global

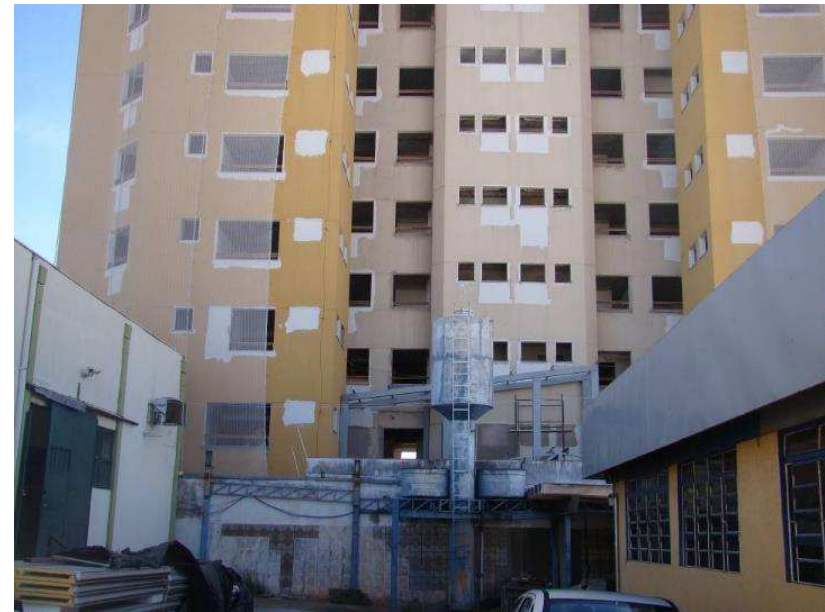
Prazo do Contato: 10 meses

Ordem de início dos serviços:

Interrupções: 18 de dezembro de 2015 a 18 de janeiro de 2016

Aditivos: 1º Termo Aditivo (alteração de cronograma sem impacto financeiro) em andamento

SERVIÇOS PRELIMINARES



Detalhes da bandeja com a tela de proteção na fachada norte e leste carregamento de entulho em caminhão bota-fora

SERVIÇOS PRELIMINARES



Detalhes da estrutura para a tela de proteção de fachada, bandeja e o elevador de cremalheira.

DEMOLIÇÕES E RETIRADAS



Carregamento de entulho (bobcat) em caminhão bota-fora



Detalhe de carga mecanizada (telhas)

ALVENARIAS/ESTRUTURAS



Detalhes da estrutura metálica da entrada da fachada oeste com a alvenaria de vedação e a estrutura metálica do mezanino (entrada do térreo para salas de audiências no 1º andar).

ALVENARIAS/ESTRUTURAS



Detalhes da estrutura metálica da escada de acesso as audiências e das paredes de gesso acartonado

ALVENARIAS/ESTRUTURAS



Detalhes da fixação do pilar metálico no chumbador e do “encaixotamento” de vigas no gesso acartonado.

COBERTURAS



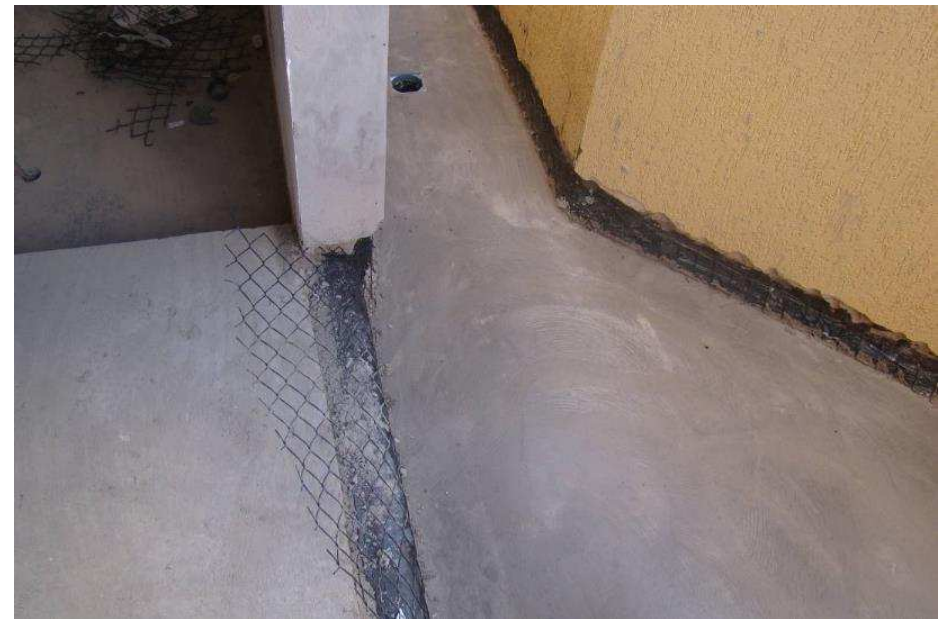
Detalhes da Cobertura com telha termoacustica em aço trapezoidal, rufo, calhas, chapim e estrutura metálica com fundo anti-corrosivo

IMPERMEABILIZAÇÕES



Detalhes do teste de estanqueidade em sanitários e da manta asfáltica nas áreas técnicas da climatização (sacadas).

IMPERMEABILIZAÇÕES



Detalhes da execução da proteção mecânica do anexo (salas da subestação e do grupo gerador) e da tela da proteção mecânica da varandas da cobertura.

ESQUADRIAS DE MADEIRA



Detalhes da montagem das portas já laminadas com melamínico com tupa industrial no canteiro da obra, (recortes para as dobradiças e fechaduras).

ESQUADRIAS METÁLICAS E DE PVC



Detalhes das portas venezianas de alumínio e das janelas venezianas em alumínio do anexo. Detalhe da grade interna de proteção dos elementos energizados.

ESQUADRIAS METÁLICAS E DE PVC



Conferência das esquadrias de PVC pela Fiscalização.



REVESTIMENTO DE PAREDES INTERNAS



Detalhes do revestimento cerâmico nos banheiros (com espaçadores) e do rejuntamento (parcial).

REVESTIMENTO DE PAREDES INTERNAS



Detalhes do requadramento de contramarco das esquadrias das portas corta-fogo e do reboco interno dos banheiros.

REVESTIMENTO DE PAREDES EXTERNAS



Detalhes do emboço externo (área das lixeiras seletivas) e das soleiras de granito nas sacadas (áreas técnicas).

REVESTIMENTO DE PAREDES EXTERNAS



Detalhes do chapisco externo da sala dos servidores e da instalação de peitoril de granito

REVESTIMENTO DE TETOS



Detalhes da Estrutura do forro de alumínio (ambientes de trabalho) e das juntas paulistas (tabicas) em banheiros.

PISO INTERNO



Detalhes do piso porcelanato nos banheiros e seu rejuntamento

PINTURAS



Detalhe do emassamento interno



PINTURAS



Detalhe do ensaio das cores da fachada: concreto, branca e cinza.

As cores escolhidas foram: branca para o contorno principal da fachada; e cinza para o contorno interno do “H” predial (prumadas dos banheiros).

INSTALAÇÕES ELÉTRICAS



Detalhes da enfição elétrica.



INSTALAÇÕES ELÉTRICAS



Detalhes da instalação de caixas de passagens e dos quadros de distribuição já montados e etiquetados

INSTALAÇÕES ELÉTRICAS



Detalhes da instalação de eletrodutos e da colocação do grupo gerador na sua sala (ao lado da subestação), já com acabamento de uma demão de tinta latex.

INSTALAÇÕES HIDRAULICAS



Detalhe da prumada de água pluvial e da instalação provisória de drenagem, em seguida detalhe das tubulações de esgoto

LOUÇAS E METAIS



Detalhe da caixa d'água de embutir e da bancada com a cuba, em banheiro com toda tubulações de esgoto e água fria executadas

INSTALAÇÕES de PREVENÇÃO E COMBATE A INCENDIO



Detalhe das caixas de hidrantes com o registro instalado



SISTEMA DE CONDICIONAMENTO DE AR



Detalhes da tubulação frigorífica sendo testada com pressão, e a Soldagem Oxicombustível com temperatura de 3480°C (com oxigênio) e utilizando nitrogênio nas tubulações para evitar fuligem.



SISTEMA DE CONDICIONAMENTO DE AR



Detalhe das evaporadoras e condensadoras do sistema de climatização depositados na obra

ADMINISTRAÇÃO LOCAL DA OBRA



Detalhe do Eng. Amon (fiscal do TRT) e o Eng. José Eduardo (contratada) na sala da Fiscalização. Ao lado o Arq. Ricardo, chefe da área técnica da construtora