

# RELATÓRIO FOTOGRÁFICO DOS SERVIÇOS EXECUTADOS

Reforma e Retrofit do Fórum do Trabalho de Campo Grande

Processo 5.228/2015

Contrato 48/2015

Construtora: Maksoud Rahe Ltda.

Responsável Técnico da Empresa: Eng.º José Eduardo Maksoud Rahe

Fiscalização:

Eng.º Amon Micael Fernandes Flores

Eng.º Marcelo Antonio Nakao

4ª ETAPA – 18/04/16 A 17/05/16

# DADOS DO CONTRATO

Endereço da Obra: Rua Belizário Lima nº 418 – Vila Glória – Campo Grande M.S.

Valor do Contrato: R\$ 16.791.613,30

Tipo: Empreitada Global

Prazo do Contrato: 10 meses

Ordem de início dos serviços:

Interrupções: 18 de dezembro de 2015 a 18 de janeiro de 2016

**Aditivos: 1º Termo Aditivo (alteração de cronograma sem impacto financeiro) em andamento**

# DEMOLIÇÕES E RETIRADAS



Retirada do forro e do piso elevado na antiga sala de curso



Detalhe da retirada de telha e de rufos

# ALVENARIAS/ESTRUTURAS



Detalhes da estrutura metálica das coberturas da entrada do prédio e da escadaria

# ALVENARIAS/ESTRUTURAS



Detalhes da estrutura metálica do mezanino e da escada metálica coberta

# ALVENARIAS/ESTRUTURAS



Detalhes do fechamento das paredes de gesso acartonado c/ a infraestrutura de elétrica e vista de um gabinete do juiz delimitada com divisórias de gesso com recheio de lã de rocha (isolamento acústico).

# COBERTURAS



Detalhes da estrutura da Cobertura e das telha termoacústica em aço trapezoidal da sala de audiência do térreo

# COBERTURAS



Detalhes do rufo de fechamento da platibanda e da calha com a saída do condutor aumentada (150mm).

# IMPERMEABILIZAÇÕES



Detalhes da proteção mecânica dos banheiros e da manta asfáltica nas sacadas (área técnica).

# ESQUADRIAS DE MADEIRA



Detalhes dos batentes montados para as portas das divisórias em gesso acartonado e do batente instalado em parede de alvenaria

# ESQUADRIAS METÁLICAS E DE PVC



Detalhes das portas venezianas de alumínio e das janelas venezianas em alumínio na subestação. Detalhe da grade interna de proteção dos elementos energizados.

# ESQUADRIAS DE MADEIRA



Detalhes das portas internas e dos “shafts” semi-ocas em virola revestidas com chapas em melamínico.

# ESQUADRIAS METÁLICAS E DE PVC



Detalhes das esquadrias de PVC no lado interno e do lado externo

# REVESTIMENTO DE PAREDES INTERNAS



Detalhes do revestimento cerâmico na copa central (6º pavimento) e do emboçamento no acesso da escada ao 1º pavimento.

# REVESTIMENTO DE PAREDES INTERNAS



Detalhes do requadro, do azulejo na lixeira e do desempenamento da parede externa da sala de audiência do térreo

# REVESTIMENTO DE PAREDES EXTERNAS



Detalhes do emboço externo da cobertura do térreo e da sua platibanda.

# REVESTIMENTO DE PAREDES EXTERNAS



Detalhes do brise (sobre-fachada) na fachada oeste e a sua instalação

# REVESTIMENTO DE TETOS



Detalhes da estrutura do forro de alumínio com as placas e o gesso acartonado estruturado requadrando a viga de concreto

# PISO INTERNO



Detalhes do piso porcelanato rejuntado na circulação dos elevadores e no refeitório dos servidores (6º pavimento)

# PISO INTERNO



Detalhes do rejuntamento de piso de banheiro e da proteção do piso na copa do 8º pavimento.

# PINTURAS



Detalhe de lixamento e da pintura externa em balancim

# PINTURAS



Vista da evolução da pintura externa nas fachadas norte/oeste e leste

# OBRAS COMPLEMENTARES



Detalhes das bancadas da copa central (6º pavimento) e dos banheiros já com as suas cubas

# INSTALAÇÕES ELÉTRICAS



Detalhes da montagem dos quadros e tubulações do "shaft"

# INSTALAÇÕES ELÉTRICAS



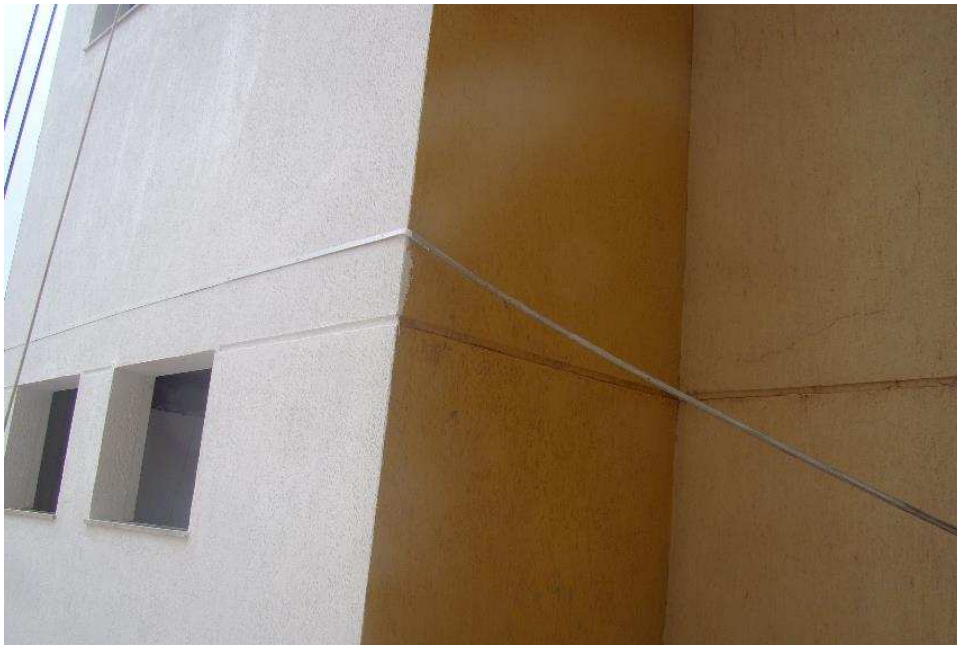
Detalhes da subestação com os dois transformadores

# INSTALAÇÕES ELÉTRICAS



Detalhes da entrada em média tensão (ligação de disjuntor) e do painel geral em baixa tensão

# PARA-RAIOS E ATERRAMENTO



Detalhes do perfil de alumínio do SPDA e o para-raios com a iluminação de alerta e tirantes de contraventamento.

# INSTALAÇÕES HIDRAULICAS



Detalhe do registro de gaveta e da caixa de descarga embutida e ao lado o novo barrilete

# LOUÇAS E METAIS



Detalhes de cuba em inox e de cuba em louça em bancada de granito aqualux.

# SISTEMA DE CONDICIONAMENTO DE AR



Detalhe da montagem da evaporadora e das compressoras nas áreas técnicas