

# RELATÓRIO FOTOGRÁFICO DOS SERVIÇOS EXECUTADOS

Reforma e Retrofit do Fórum do Trabalho de Campo Grande

Processo 5.228/2015

Contrato 48/2015

Construtora: Maksoud Rahe Ltda.

Responsável Técnico da Empresa: Eng.º José Eduardo Maksoud Rahe

Fiscalização:

Eng.º Amon Micael Fernandes Flores

Eng.º Marcelo Antonio Nakao

6ª ETAPA – 17/06/16 A 16/07/16

# DADOS DO CONTRATO

Endereço da Obra: Rua Belizário Lima nº 418 – Vila Glória – Campo Grande M.S.

Valor do Contrato: R\$ 16.791.613,30

Tipo: Empreitada Global

Prazo do Contrato: 10 meses

Ordem de início dos serviços: 02/12/2015

Interrupções: 18 de dezembro de 2015 a 18 de janeiro de 2016

**Aditivos: 1º Termo Aditivo (alteração de cronograma sem impacto financeiro) em andamento**

# VISTORIAS NO LOCAL



Vistoria do espaço destinado à OAB no 1º pavimento.

# DEMOLIÇÕES E RETIRADAS



Demolição de piso de concreto no subsolo.



Demolição de piso de concreto na área externa (pátio).

# IMPERMEABILIZAÇÕES



Detalhes da impermeabilização do sistema de rede de águas pluviais e esgoto com manta asfáltica

# ESQUADRIAS DE MADEIRA



Detalhes de portas das salas convencionais, ao lados os batentes instalados

# ESQUADRIAS METÁLICAS E DE PVC



Detalhes das esquadrias de PVC na fachada norte e oeste e porta metálica de incêndio (corta-fogo) instalada.

# REVESTIMENTO DE PAREDE INTERNA



Detalhes de azulejos na copa do 6º pavimento e do vestiário no subsolo.

# REVESTIMENTO DE PAREDE EXTERNA



Detalhe da instalação da sobrefachada da face norte (fachada principal).

# REVESTIMENTO DE TETOS



Detalhes do forro metálico conjuntamente com cassete de ar condicionado e luminárias de embutir quadrada

# PISO INTERNO



Detalhes do piso elevado instalado e de porcelanato externo antiderrapante

# PINTURAS



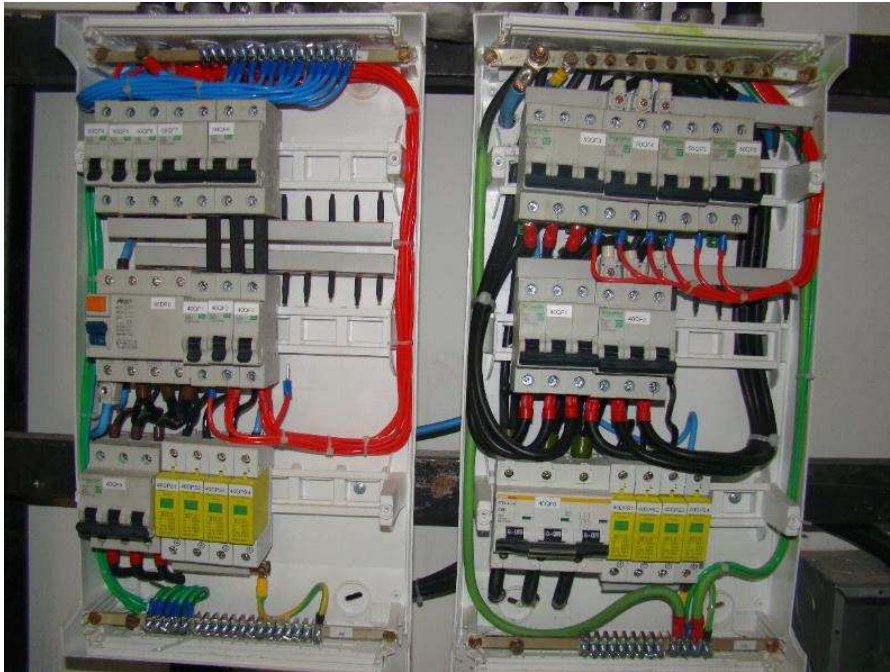
Detalhes da pintura externa da fachada sul e leste

# OBRAS COMPLEMENTARES



Detalhes da bancada de banheiro e bancada da copa do 6º pavimentos, com armário em MDF.

# INSTALAÇÕES ELÉTRICAS



Detalhes dos quadros de distribuição, com disjuntores, DPS, barramentos e alimentação.

# INSTALAÇÕES ELÉTRICAS

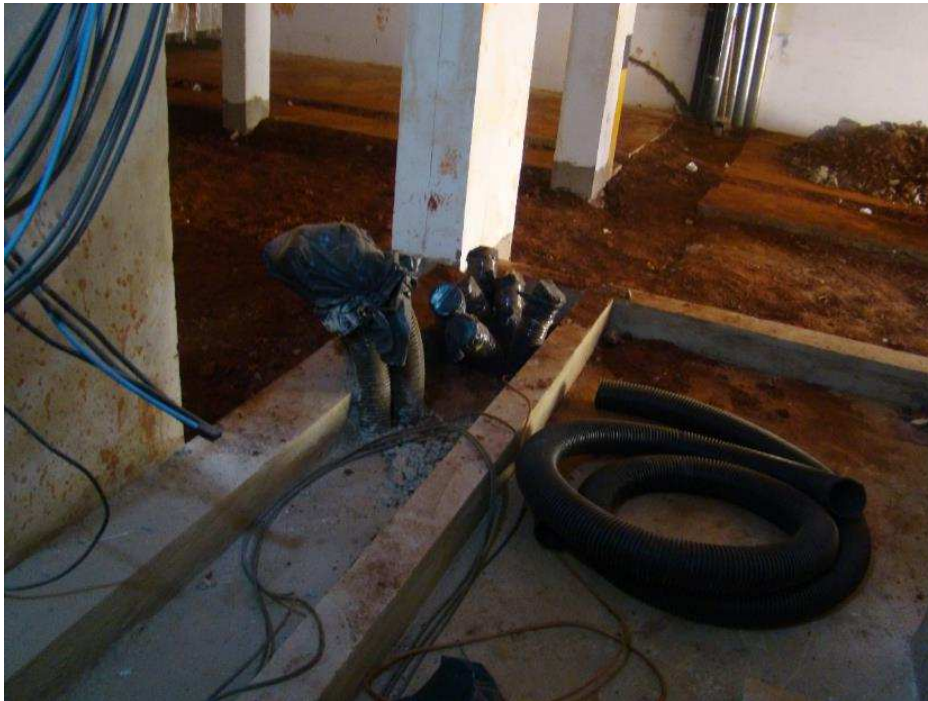


Detalhe da fiação de fases, neutro e terra em caixa de passagem.



Detalhe da execução da sala técnica no subsolo, com tubulações na prumada (shaft).

# INSTALAÇÕES ELÉTRICAS



Detalhe das tubulações (que vem da subestação) e fiação elétrica na sala técnica norte do subsolo



Detalhe das luminárias instaladas e em funcionamento

# PARA-RAIOS E ATERRAMENTO



Detalhes do mastro de topo com sinalizador e da cinta metálica externa, afixada entre o 4º e 5º pavimentos.

# INSTALAÇÕES HIDRAULICAS



Escavação e reaterro de valas para redes de águas pluviais e esgoto

# INSTALAÇÕES HIDRAULICAS



Detalhe de escavação e reaterro no subsolo.

# INSTALAÇÕES SANITÁRIAS E DE ÁGUAS PLUVIAIS



Detalhe de caixa de inspeção de esgoto no pátio externo.



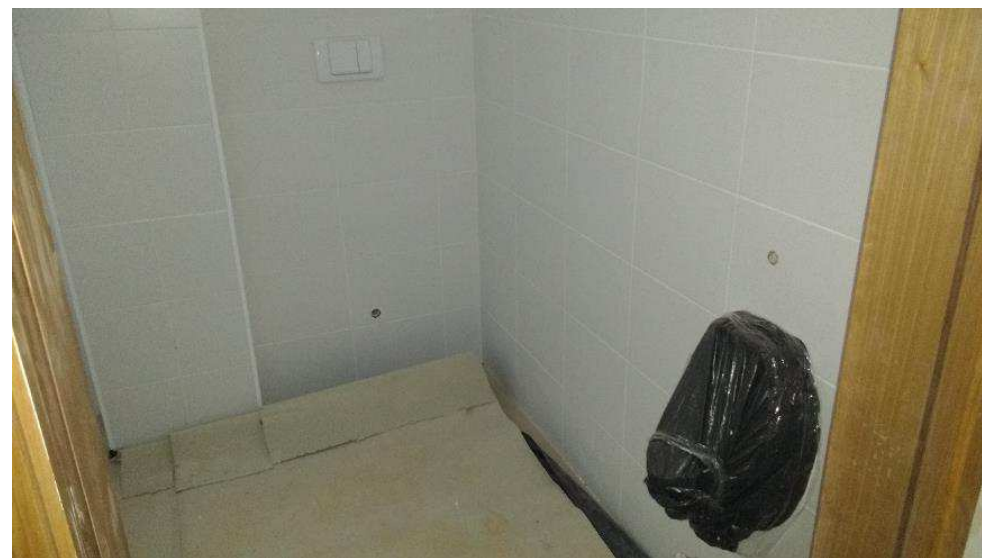
Detalhe da caixa de infiltração de águas pluviais no pátio externo.

# LOUÇAS E METAIS



Detalhes das bacias sanitárias e torneira para lavatório.

# LOUÇAS E METAIS



Detalhes da bacia sanitária e barras de apoio, e do mictório instalado no térreo.

# SEGURANÇA INSTITUCIONAL



Detalhes da fiação de controle de acesso instalado, em porta corta-fogo e porta de madeira.

# SEGURANÇA INSTITUCIONAL



Detalhes da placa de controle e sensores de presença.

# SEGURANÇA INSTITUCIONAL



Detalhes das baterias de alimentação e quadro de controle.



# SEGURANÇA INSTITUCIONAL



Material provisoriamente depositado no escritório da contratada, para configuração prévia dos sistemas e licenças.

# SISTEMA DE CONDICIONAMENTO DE AR



Detalhe dos dutos do Plenário (cobertura) e equipamento evaporadora instalada na sala técnica da cobertura.

# SISTEMA DE CONDICIONAMENTO DE AR



Detalhes dos registros nas linhas refrigerantes.



Detalhes das linhas refrigerantes saindo da condensadora instalada na sacada técnica.

# SISTEMA DE CONDICIONAMENTO DE AR



Detalhes do calço em neoprene da condensadora e proteção das linhas refrigerantes.



Detalhes das linhas refrigerantes com proteção metálica na sacada técnica.