

# RELATÓRIO FOTOGRÁFICO DOS SERVIÇOS EXECUTADOS

Reforma e Retrofit do Fórum do Trabalho de Campo Grande

Processo 5.228/2015

Contrato 48/2015

Construtora: Maksoud Rahe Ltda.

Responsável Técnico da Empresa: Eng.º José Eduardo Maksoud Rahe

Fiscalização:

Eng.º Amon Micael Fernandes Flores

Eng.º Marcelo Antonio Nakao

7ª ETAPA – 17/07/16 A 15/08/16

# DADOS DO CONTRATO

Endereço da Obra: Rua Belizário Lima nº 418 – Vila Glória – Campo Grande/MS

Valor do Contrato: R\$ 16.791.613,30

Tipo: Empreitada Global

Prazo do Contrato: 10 meses

Ordem de início dos serviços: 02/12/2015

Interrupções: 18 de dezembro de 2015 a 18 de janeiro de 2016

1º Termo Aditivo (alteração de cronograma sem impacto financeiro) – 23/08/2016

**Aditivos: 2º Termo Aditivo (alteração de serviços) – em andamento**

# ESQUADRIAS DE MADEIRA



Detalhes de portas das salas e "shaft"

# ESQUADRIAS METÁLICAS E DE PVC



Detalhes das esquadrias de PVC internamente e externamente

# ESQUADRIAS DE VIDRO



Detalhes das esquadrias de vidro no Térreo

# REVESTIMENTO DE PAREDE EXTERNA



Detalhe da instalação de sobrefachada da fachada e o rejuntamento do alumínio composto com silicone

# REVESTIMENTO DE PAREDE EXTERNA



Detalhe da instalação do alumínio composto instalado



# REVESTIMENTO DE TETOS



Detalhes da montagem da estrutura do forro metálico e o mesmo conjuntamente com a luminárias de embutir quadrada

# PISO INTERNO



Detalhes do piso elevado instalado e protegido com papel acartonado e de porcelanato da varanda limpo e rejuntado

# PISO INTERNO



Detalhes da regularização de piso no subsolo



# PASSEIO PÚBLICO



Detalhes da demolição do piso do passeio público (fachada)



# PINTURAS



Detalhes da pintura externa da fachada e do látex no interior da Vara.

# OBRAS COMPLEMENTARES



Detalhes de bancadas aqualux já com as torneiras c/ acessibilidade



# OBRAS COMPLEMENTARES



Detalhes dos armários em MDF com bancadas e cubas.

# INSTALAÇÕES ELÉTRICAS



Detalhes das luminárias de embutir e do painel de distribuição para 30 disjuntores

# INSTALAÇÃO ELÉTRICAS



Detalhes das eletrocalhas e das luminárias de embutir



# INSTALAÇÕES ELÉTRICAS



Detalhe de quadros de distribuição e da iluminação de emergência

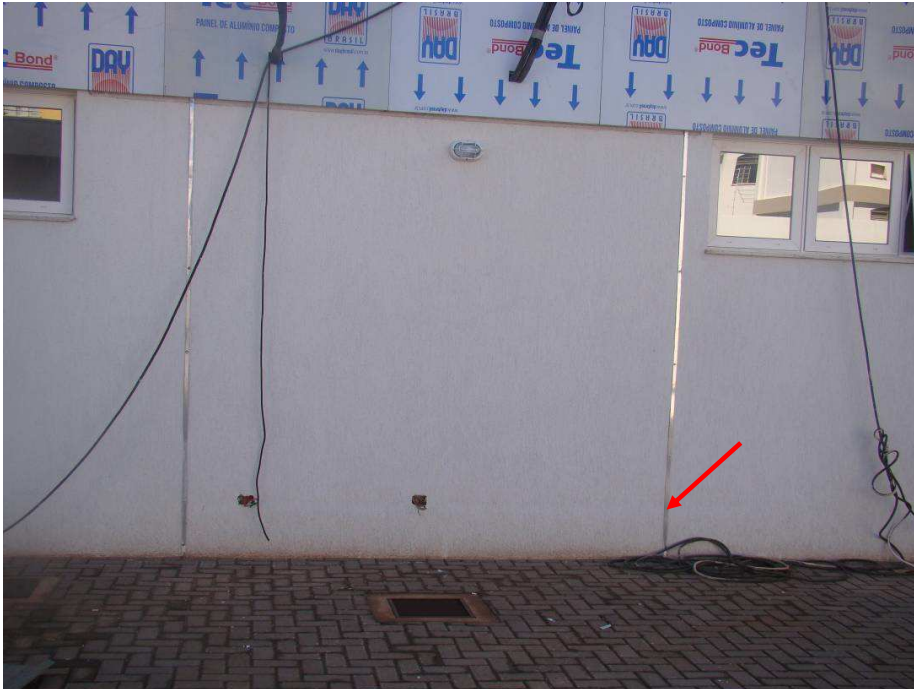


# PISO ELEVADO



Detalhe do piso elevado instalado no 7º e 8º pavimento

# PARA-RAIOS E ATERRAMENTO



Detalhes do aterramento do para-raio



# INSTALAÇÕES SANITÁRIAS E ÁGUAS PLUVIAIS



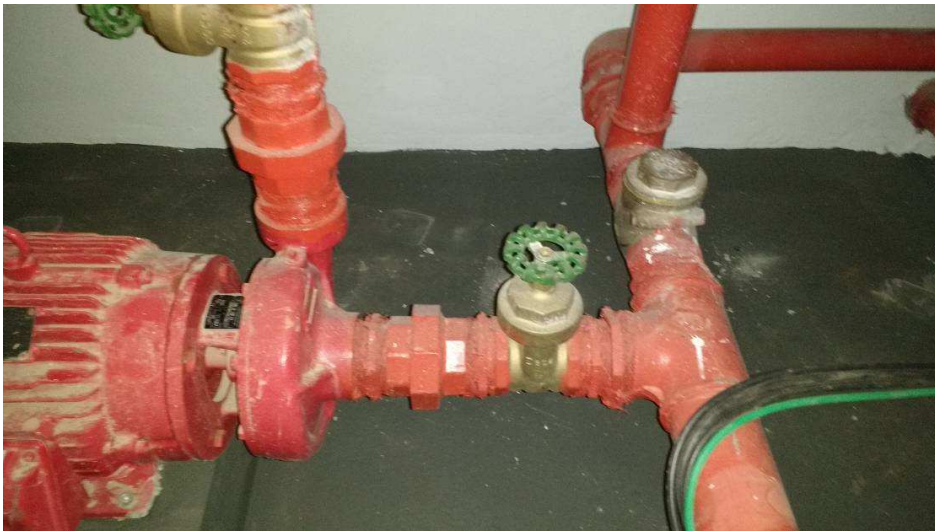
Detalhe das caixas de inspeção e de areia com grelha de captação

# LOUÇAS E METAIS



Detalhes dos banheiros acessíveis com as louças e barras instaladas

# INSTALAÇÕES DE PREVENÇÃO E COMBATE A INCENDIO



Detalhes da instalação da bomba de incêndio



# INSTALAÇÕES DE PREVENÇÃO E COMBATE A INCENDIO



Detalhes dos exaustores

