

# RELATÓRIO FOTOGRÁFICO DOS SERVIÇOS EXECUTADOS

Reforma e Retrofit do Fórum do Trabalho de Campo Grande

Processo 5.228/2015

Contrato 48/2015

Construtora: Maksoud Rahe Ltda.

Responsável Técnico da Empresa: Eng.º José Eduardo Maksoud Rahe

Fiscalização:

Eng.º Amon Micael Fernandes Flores

Eng.º Marcelo Antonio Nakao

8ª ETAPA – 16/08/16 A 14/09/16

# DADOS DO CONTRATO

Endereço da Obra: Rua Belizário Lima nº 418 – Vila Glória – Campo Grande/MS

Valor do Contrato: R\$ 16.791.613,30

Tipo: Empreitada Global

Prazo do Contrato: 10 meses

Ordem de início dos serviços: 02/12/2015

Interrupções: 18 de dezembro de 2015 a 18 de janeiro de 2016

1º Termo Aditivo (alteração de cronograma sem impacto financeiro) – 23/08/2016

**Aditivos: 2º Termo Aditivo (alteração de serviços) – em Análise no Controle Interno**

# ALVENARIAS/ESTRUTURAS

## Gesso Acartonado



Detalhes do forro do vestiário dos tercerizados e da parede da sala dos oficiais de justiça

# ESQUADRIAS MADEIRA

## Fechaduras



Detalhes das fechaduras internas

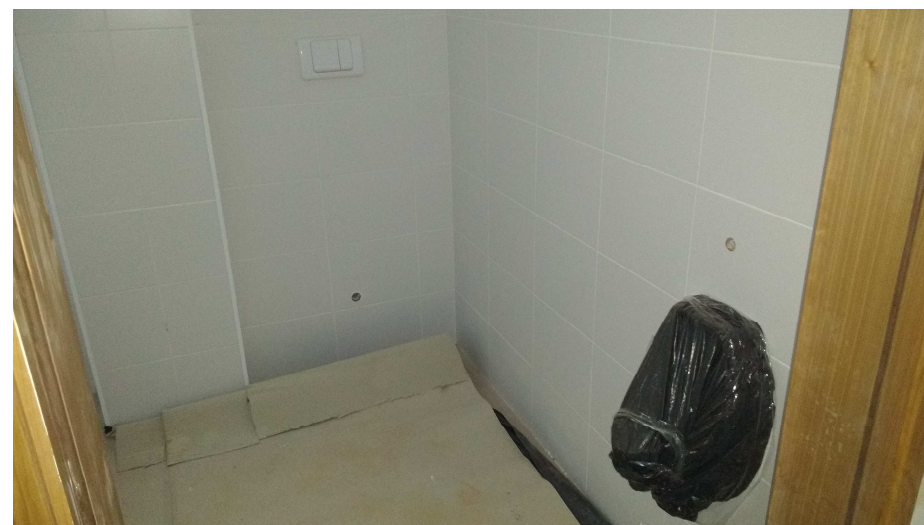
# ESQUADRIAS

## Metálicas e de Vidro



Detalhes das esquadrias de vidro c/ barra antipânico e da porta corta fogo

# REVESTIMENTO DE PAREDES Internas e Externas



Detalhe do alumínio composto na entrada do prédio e do azulejo já rejuntado no WC masculino.

# REVESTIMENTO de Tetos



Detalhe da instalação do forro de gesso acartonado e do forro metálico na sala técnica

# PISO INTERNO



Detalhes do carpete no auditório e da instalação do piso elevado



# PASSEIO PÚBLICO



Detalhes do calçamento externo com o piso tátil

# PINTURAS



Detalhes da pintura externa do pavilhão e dos retoques finais

# PAISAGISMO



Detalhes dos mastros triplices

# PINTURAS



Detalhes da pintura externa da fachada e do látex no interior da Vara.

# INSTALAÇÕES ELÉTRICAS

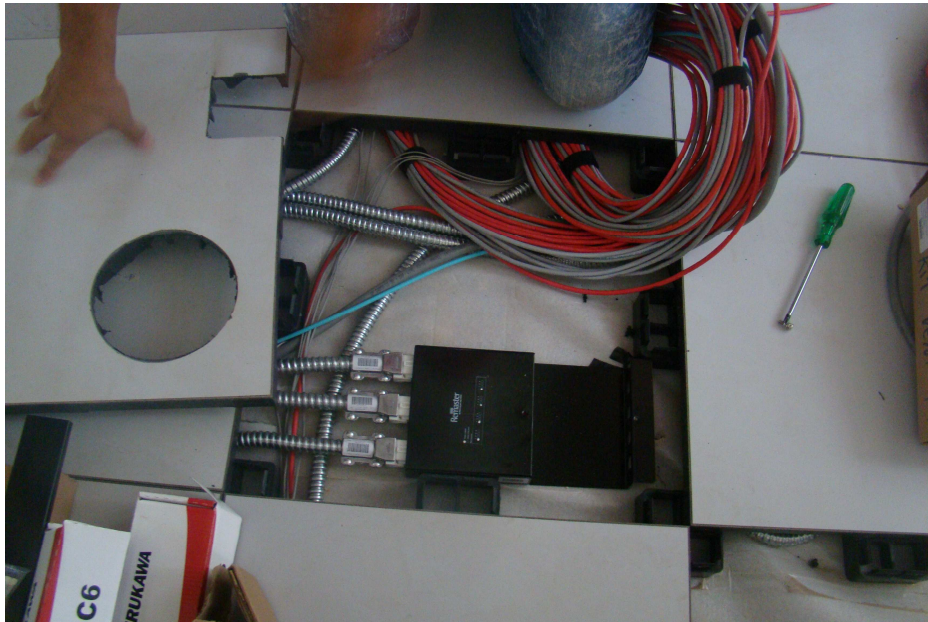
## Cabos



Detalhes da infraestrutura elétrica dentro dos "shaft"

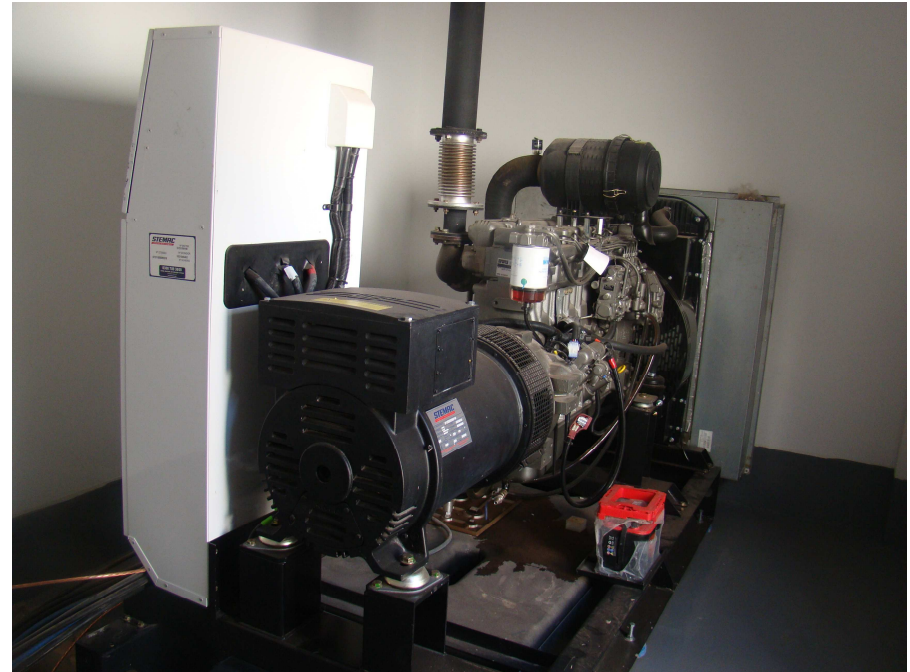
# INSTALAÇÕES ELÉTRICAS

## Piso elevado



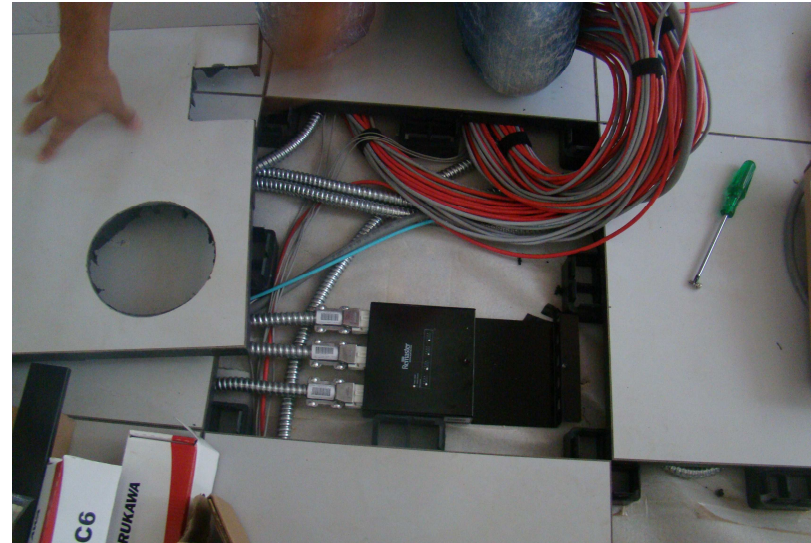
Detalhes da instalação das tomadas e infra estrutura elétrica sob o piso elevado e montagem dos racks.

# INSTALAÇÕES ELÉTRICAS



Detalhes da infraestrutura da iluminação em leds e do quadro de distribuição de emergência com o Grupo Gerador

# INSTALAÇÃO ELÉTRICAS



Detalhes da conferência dos cabos de lógica e da instalação dos cabos de lógica (telefone e dados)



# SEGURANÇA INSTITUCIONAL



Detalhe da instalação do eletroimã e a central de alarme de incêndio



# INSTALAÇÕES SANITÁRIAS E ÁGUAS PLUVIAIS



Detalhe das torneiras acessíveis e da instalação das bombas de água pluviais

# LOUÇAS E METAIS



Detalhes da instalação das papeleiras e saboneteiras

# INSTALAÇÕES DE PREVENÇÃO E COMBATE A INCENDIO



Detalhes do hidrante e dos extintores



# SISTEMA DE CONDICIONAMENTO DE AR



Startup do VRF e Treinamento do sistema com o Engenheiro da Hitachi e o Engenheiro Mecânico auxiliar da Fiscalização