

# RELATÓRIO FOTOGRÁFICO

Obra: Vara do Trabalho de Amambai-MS - 9 Etapa



# 9ª ETAPA: 04/10 – 03/11



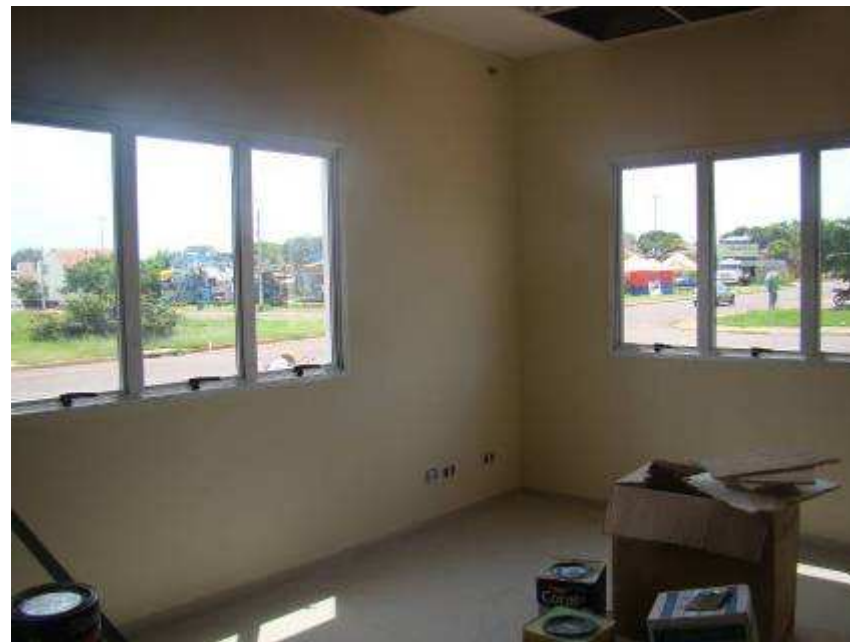
Detalhe da porta dos banheiros e da porta da sala de audiência

# 9ª ETAPA: 04/10 – 03/11



Detalhe das louças adaptada para PNE

# 9ª ETAPA: 04/10 – 03/11



Detalhe das cores do interior da Vara, verde para a sala de audiência e palha para os demais ambientes

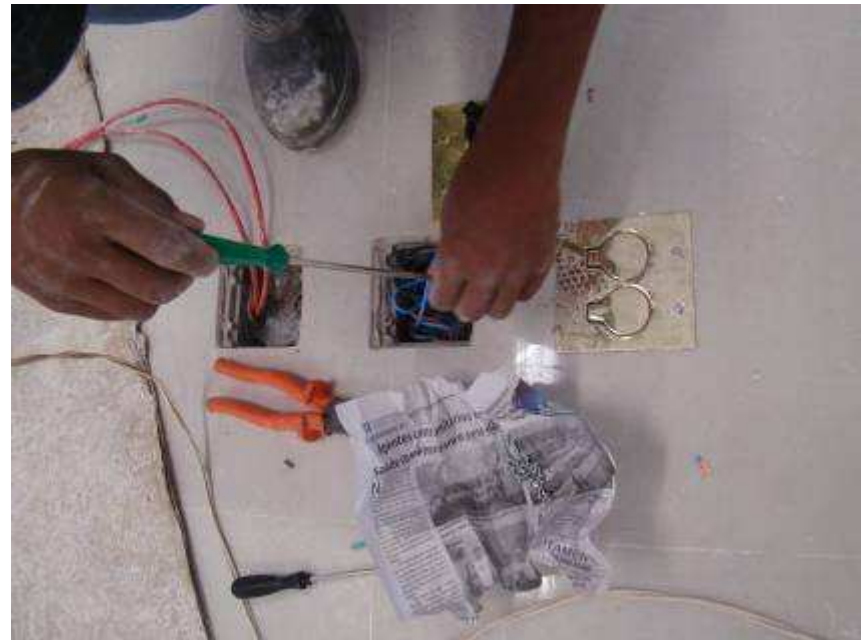
# 9ª ETAPA: 04/10 – 03/11



Detalhe do piso tátil e do ladrilho hidráulico



# 9ª ETAPA: 04/10 – 03/11



Detalhes do forro, climatização acabamento elétrico e de lógica (tomada de piso)

# 9ª ETAPA: 04/10 – 03/11



Detalhe do abrigo de gás e da casa de bombas

# 9ª ETAPA: 04/10 – 03/11



Detalhes dp padrão, refletores e poste decorativos para iluminação

# 9ª ETAPA: 04/10 – 03/11



Detalhes da pintura externa e tanque em louça