

RELATÓRIO FOTOGRÁFICO

OBRA:
CONSTRUÇÃO DA SEDE PRÓPRIA DA VARA DO TRABALHO DE RIO BRILHANTE/MS
(PROCESSO N. 3214/2012)

6ª MEDIÇÃO DA EXECUÇÃO DA OBRA
9ª ETAPA DO CONTRATO

9ª ETAPA: 11/09 – 10/10



Instalação do forro de gesso no ambiente interno da construção



Detalhe do forro de gesso instalado sob a laje da área de serviço

9ª ETAPA: 11/09 – 10/10



Paredes dos banheiros com o revestimento cerâmico instalado e rejuntado



Paredes da lavanderia com o revestimento cerâmico instalado e rejuntado

9ª ETAPA: 11/09 – 10/10



Parede da copa com o revestimento cerâmico instalado e rejuntado



Detalhe do cabeamento e infra estrutura elétrica das luminárias e do ar condicionado instalados

9ª ETAPA: 11/09 – 10/10



Fios elétricos das tomadas nas paredes

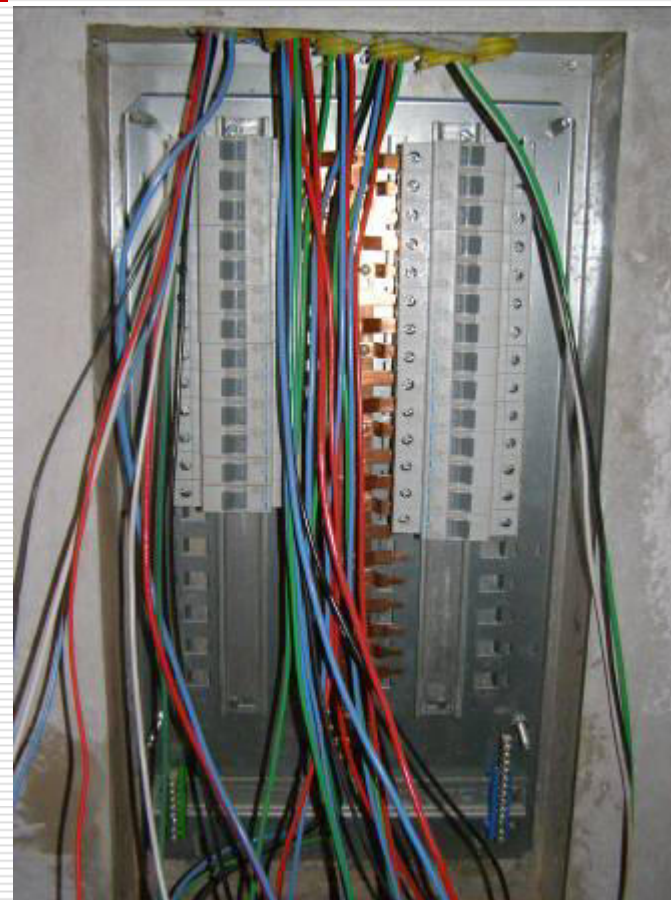


Fios elétricos das tomadas no piso

9ª ETAPA: 11/09 – 10/10



Quadros de distribuição, disjuntores e cabeamento estruturado sendo instalados



9ª ETAPA: 11/09 – 10/10



Movimentação de terra e preparação do terreno do estacionamento interno para concretagem

9ª ETAPA: 11/09 – 10/10



Detalhe da calha do telhado instalada desde o mês de agosto/2013



Estrutura metálica e telhas de zinco instaladas desde o mês de agosto/2013

9ª ETAPA: 11/09 – 10/10



Detalhe de uma das partes do gradil da fachada pronto para ser instalado



Detalhe da proteção de zinco dobrada sobre as paredes de alvenaria externa a fim de evitar infiltração de águas das chuvas e não ocorrer umidades (rufo)

9ª ETAPA: 11/09 – 10/10



Execução do muro da fachada onde serão instalados os portões de acesso lateral e basculante.



Detalhe das pastilhas cerâmicas na alvenaria de vedação externa e do peitoril (tabeira) de granito das janelas

9ª ETAPA: 11/09 – 10/10



Detalhe da soleira de granito instalada no piso cerâmico



Detalhe do piso cerâmico e do rodapé em cerâmica instalados em todo o ambiente interno da construção

9ª ETAPA: 11/09 – 10/10



Esquadrias metálicas (portas e janelas) instaladas



Detalhe da janela metálica de alumínio escovado e do peitoril de granito.

9ª ETAPA: 11/09 – 10/10



Detalhe das tampas caixas de passagem



À esquerda, detalhe das tampas da fossa séptica e do sumidouro. À direita, tampa da caixa de passagem de esgoto que descarrega na fossa séptica
