

# RELATÓRIO FOTOGRÁFICO

---

OBRA:  
CONSTRUÇÃO DA SEDE PRÓPRIA DA VARA DO TRABALHO DE RIO BRILHANTE/MS  
(PROCESSO N. 3214/2012)

7ª MEDIÇÃO DA EXECUÇÃO DA OBRA  
10ª ETAPA DO CONTRATO

# 10ª ETAPA: 11/10 – 10/11

---



Instalação e preparação do forro de gesso nas salas onde haverá forro metálico



Detalhe do forro de gesso instalado sob a laje da área de serviço

---

# 10ª ETAPA: 11/10 – 10/11

---



Paredes dos banheiros com o revestimento cerâmico instalado e rejuntado



Paredes da lavanderia com o revestimento cerâmico instalado e rejuntado

---

# 10ª ETAPA: 11/10 – 10/11

---



Detalhe da pastilha cerâmica amarela com altura de 1,0m que circunda todo o perímetro externo da construção. Detalhe da pastilha cerâmica azul que preenche todo o volume onde está localizada a caixa d'água. Todos os locais onde existem piso, pastilha e revestimento cerâmicos já está rejuntados.

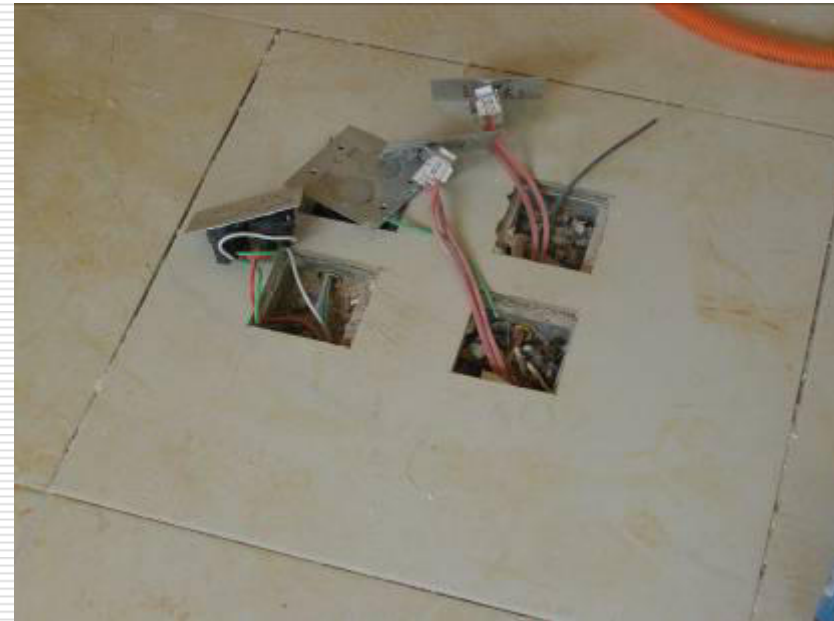
---

# 10ª ETAPA: 11/10 – 10/11

---



Pontos de tomada e lógica sendo instalados



Pontos de tomada instalados no piso

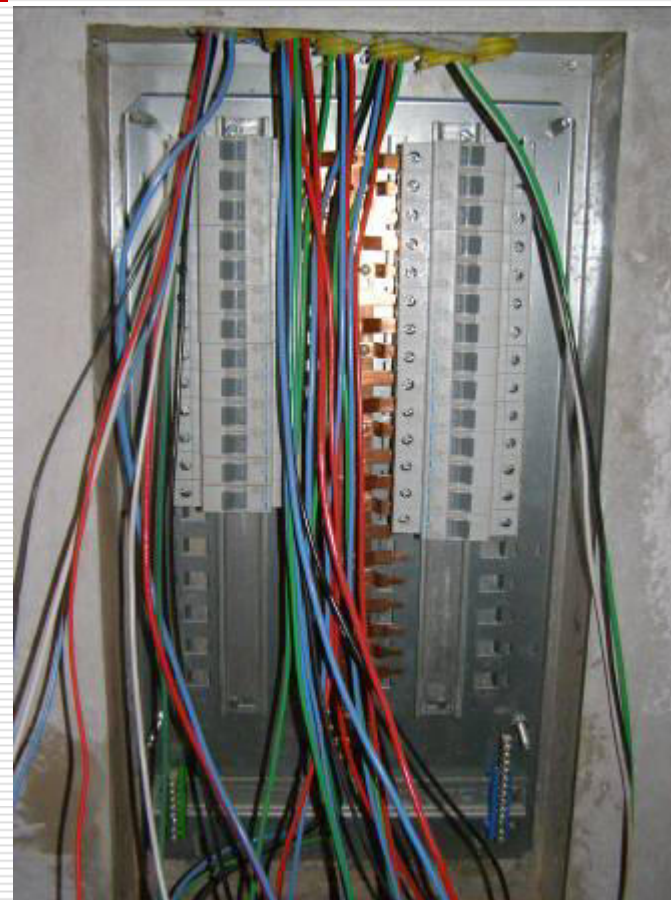
---

# 10ª ETAPA: 11/10 – 10/11

---



Quadros de distribuição, disjuntores e cabeamento estruturado sendo instalados



# 10ª ETAPA: 11/10 – 10/11

---



Detalhes da demarcação no terreno onde será executado o contrapiso do estacionamento de automóveis



# 10ª ETAPA: 11/10 – 10/11

---



Divisórias de gesso acartonado sendo instaladas no interior da edificação

---

# 10ª ETAPA: 11/10 – 10/11

---



Detalhe do muro sendo executado na fachada.



Detalhe do gradil que será instalado na fachada

---

# 10ª ETAPA: 11/10 – 10/11

---

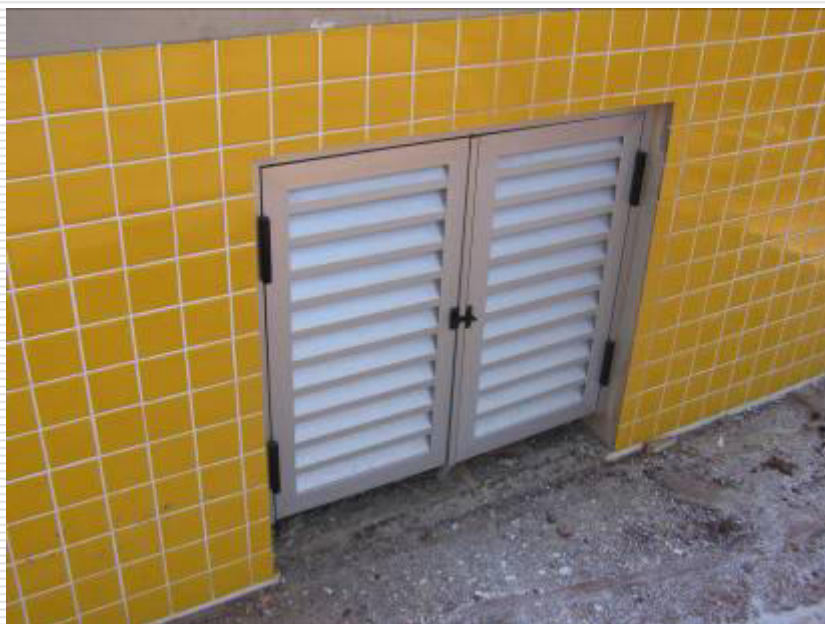


Detalhe da montagem da infra estrutura do sistema de proteção contra descargas atmosféricas

---

# 10ª ETAPA: 11/10 – 10/11

---



Esquadria metálica para abrigo do botijão de gás de cozinha



Detalhe das janelas já com os vidros 4,0mm instalados

---

# 10ª ETAPA: 11/10 – 10/11

---



Detalhes das esquadrias metálicas (porta e janela). Nota-se o peitoril em granito assentado sob a janela.



# 10ª ETAPA: 11/10 – 10/11

---



Portinhola instalada na platibanda para acesso da área técnica entre laje e o telhado



Portinhola instalada na parede lateral da edificação que dá acesso ao local onde está instalada a caixa d'água

---

# 10ª ETAPA: 11/10 – 10/11

---



Detalhe da porta de madeira já instalada no batente.



Paredes de todo o interior da edificação regularizada com massa PVA, lixada e com fundo selador aplicado para receber a pintura PVA definitiva

---

# 10ª ETAPA: 11/10 – 10/11

---



Detalhe das louças que serão instaladas nos banheiros



Regularização do terreno para concretagem do piso do estacionamento

---