

# RELATÓRIO FOTOGRÁFICO

---

OBRA: CONSTRUÇÃO DA SEDE PRÓPRIA DA  
VARA DO TRABALHO DE BATAGUASSU/MS  
(PROCESSO N. 5969/2013)

## 7ª MEDIÇÃO: 24/09/2014 a 23/10/2014

---



Detalhe das esquadrias de madeira

---

## 7ª MEDIÇÃO: 24/09/2014 a 23/10/2014

---



Detalhe dos mastros para bandeiras



Detalhe dos mastros e gradil

---

## 7ª MEDIÇÃO: 24/09/2014 a 23/10/2014

---



Detalhe do portão de elevação



Motor do portão de elevação. Antes da instalação

---

## 7ª MEDIÇÃO: 24/09/2014 a 23/10/2014

---



Detalhe dos vidros das janelas

---

## 7ª MEDIÇÃO: 24/09/2014 a 23/10/2014

---



Detalhe do forro de gesso com junta paulista



Parede divisória de gesso acartonado

---

## 7ª MEDIÇÃO: 24/09/2014 a 23/10/2014

---



Detalhe dos pisos cerâmicos com soleiras de granito

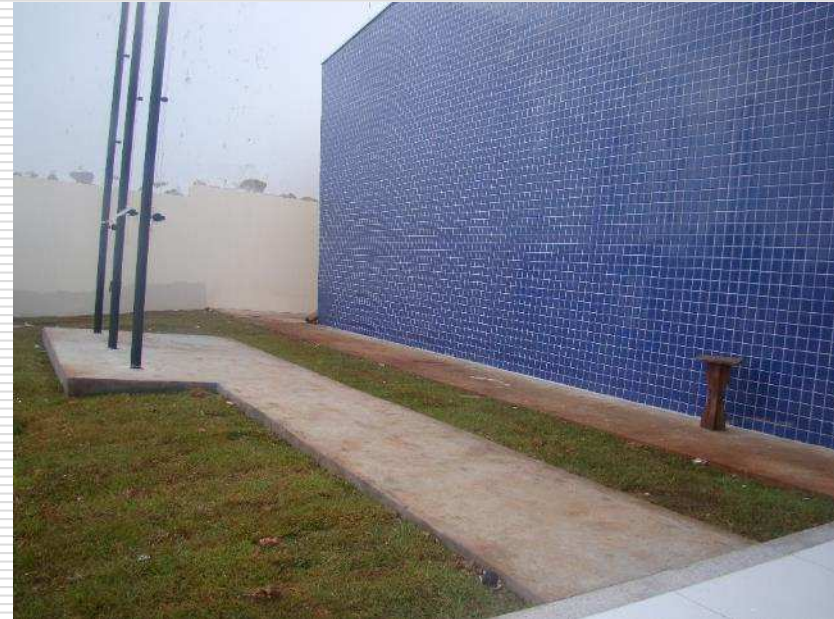
---

## 7ª MEDIÇÃO: 24/09/2014 a 23/10/2014

---



Detalhe do piso de concreto



Detalhe do calçamento externo e plantio de grama esmeralda

---

# 7ª MEDIÇÃO: 24/09/2014 a 23/10/2014

---



Detalhe da pintura externa

---

# 7ª MEDIÇÃO: 24/09/2014 a 23/10/2014

---



Detalhe da pintura interna



Detalhe da pintura dos muros

---

7ª MEDIÇÃO: 24/09/2014 a 23/10/2014

---



Bancadas dos banheiros em granito

---

## 7ª MEDIÇÃO: 24/09/2014 a 23/10/2014

---



Detalhe da bancada de granito dos banheiros dos servidores



Tubulação de águas pluviais

---

## 7ª MEDIÇÃO: 24/09/2014 a 23/10/2014

---

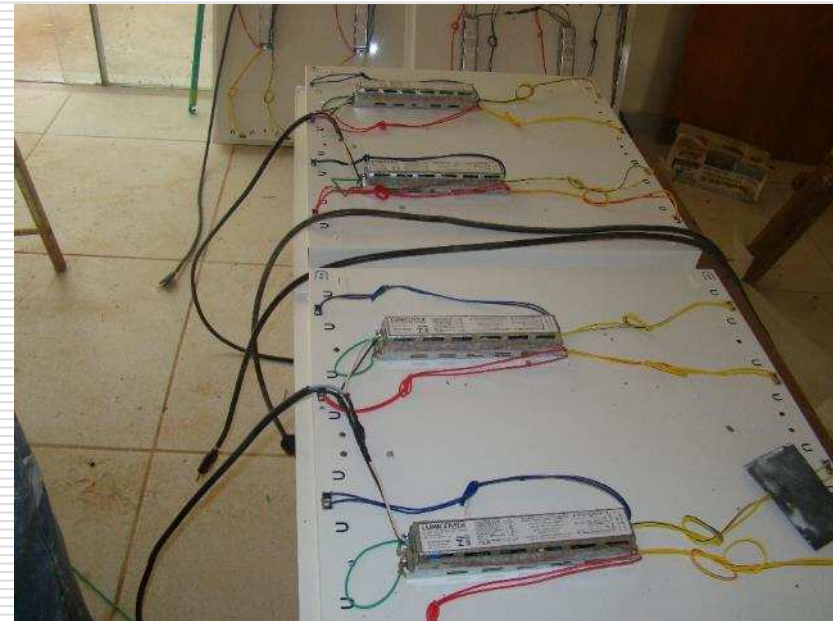


Louças e metais nos banheiros

---

## 7ª MEDIÇÃO: 24/09/2014 a 23/10/2014

---



Material elétrico em geral: cabos, disjuntores, luminárias e reatores

---

7ª MEDIÇÃO: 24/09/2014 a 23/10/2014

---



Detalhe das tomadas e interruptores

---

## 7ª MEDIÇÃO: 24/09/2014 a 23/10/2014

---



Detalhe das tomadas RJ45 CAT6 e tomadas de energia elétrica



Infraestrutura para ar condicionado

---