

RELATÓRIO FOTOGRÁFICO

**REFORMA DA VARA DO TRABALHO DE PONTA
PORÃ – M.S.**

2ª medição

22 de Março de 2021

DADOS DA OBRA:

- CONSTRUTORA RESPONSÁVEL: COBASO Construções e Comércio LTDA.
- RESPONSÁVEL PELA OBRA: Engenheiro Civil Jayme Battaglin de Souza
- REGISTRO CREA: Visto MS-511 ART N° 1320210003185
- VALOR DO CONTRATO: R\$ 279.026,39
- CONTRATO N° 22/2020
- PROCESSO N° 23.799/2020
- CONTRATAÇÃO DIRETA N° 32/2020
- PRAZO DE EXECUÇÃO: 3 MESES
- ORDEM DE INÍCIO DE SERVIÇOS: 8 DE JANEIRO DE 2021
- FISCAL TITULAR: Eng. MARCELO NAKAO
- FISCAL SUBSTITUTO: Eng. ROBINSON ALT
- GESTOR DO CONTRATO: Eng. AMON MICAEL FERNANDES FLORES
- VALOR DA PARCELA MEDIDA: R\$ 152.390,79
- VALOR ACUMULADO: R\$ 192.421,98 (68,96%)

ADMINISTRAÇÃO



Detalhe de Caçamba cheia de entulho, pronta para o bota fora



Detalhe da compactação do solo do estacionamento

Serviços externos



Detalhe da rampa da secretaria e do piso intertravado, ao fundo observa-se o muro ampliado e rebocado.



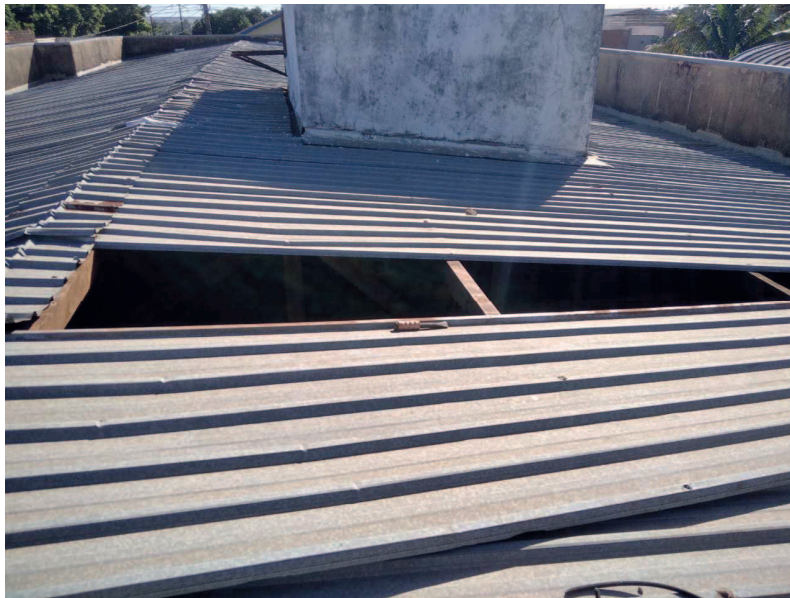
Serviços Externos



Detalhe da rampa da copa e do piso intertravado do acesso ao estacionamento



Cobertura



Retirada das telhas



Cobertura



Retirada das telhas e do madeiramento, detalhe das vigas e tesouras empenadas.



Cobertura



Início das montagens das tesouras



Cobertura



Pintura da estrutura com fundo antioxidação e início da montagem das tesouras

Cobertura



Finalização das tesouras e início do terçamento



Cobertura



Detalhe do terçamento



Detalhe das calhas

Cobertura



Detalhe do rufo



Detalhe das telhas

Impermeabilização



Detalhe do emboçamento com aditivo cristalizante



Detalhe da impermeabilização betuminosa

Drenagem



Detalhe da tubulação de drenagem do estacionamento e caixa de passagem

Drenagem



Detalhe da caixa de passagem e do rasgo na rampa de concreto para a ampliação do sistema de drenagem

Gesso Acartonado



Detalhe da montagem da sala do servidor

Calçamento



Detalhe do calçamento com a inclinação corrigida



Elétrica e Lógica



Detalhe da nova infra de lógica e a reinstalação do Rack com seus ativos

Elétrica e Lógica



Detalhe da ampliação da infraestrutura para o novo rack.

Elétrica e Lógica



Detalhe da ampliação da oferta de tomadas

Elétrica e Lógica



Detalhe das portas de alumínio