

# **RELATÓRIO FOTOGRÁFICO**

**SOMBREADORES**  
**TRIBUNAL REGIONAL DO TRABALHO – 24ª REGIÃO**

1ª e 2ª etapa

04 de maio de 2021

## DADOS DA OBRA:

- CONSTRUTORA RESPONSÁVEL: RGC Construtora e Incorporadora LTDA.
- RESPONSÁVEL PELA OBRA: Engº Civil Mohamidy Felipe Lima Barbosa
- REGISTRO CREA: 61954/MS      ART Nº 1320200120132
- VALOR DO CONTRATO: R\$ 444.893,75
- CONTRATO Nº 23/2020
- PROCESSO Nº 21.038/2020
- PRAZO DE EXECUÇÃO: 4 MESES
- ORDEM DE INÍCIO DE SERVIÇOS: 8 DE JANEIRO DE 2021
- FISCAL: Eng. MARCELO NAKAO CREA 7881-D
- GESTOR DO CONTRATO: Eng. AMON MICAEL FERNANDES FLORES

## DOCUMENTAÇÃO E ADMINISTRAÇÃO DE OBRA



ENCARREGADO GERAL DE OBRAS – Gabriel Silva Araujo

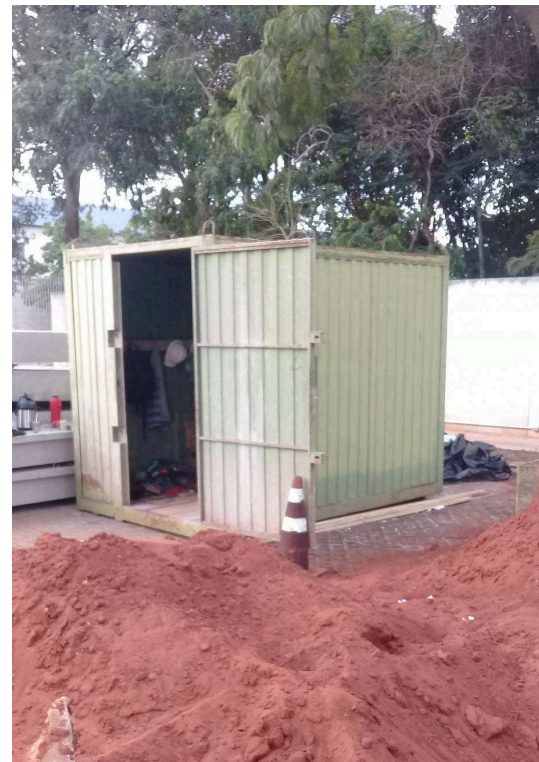
## DOCUMENTAÇÃO E ADMINISTRAÇÃO DE OBRA



Na foto, engenheiro civil Paulo visitando a obra

ENGENHEIRO CIVIL RESPONSÁVEL PELA OBRA - Mohamidy Felipe L. Barbosa - CREA:61954/MS

## SERVIÇOS PRELIMINARES



SERVIÇO DE MOBILIZAÇÃO E DESMOBILIZAÇÃO DE CANTEIRO DE OBRAS

## SERVIÇOS PRELIMINARES



DEMOLIÇÃO DE PAVIMENTO INTERTRAVADO

## SERVIÇOS PRELIMINARES



DEMOLIÇÃO DE PILARES E VIGAS EM CONCRETO ARMADO

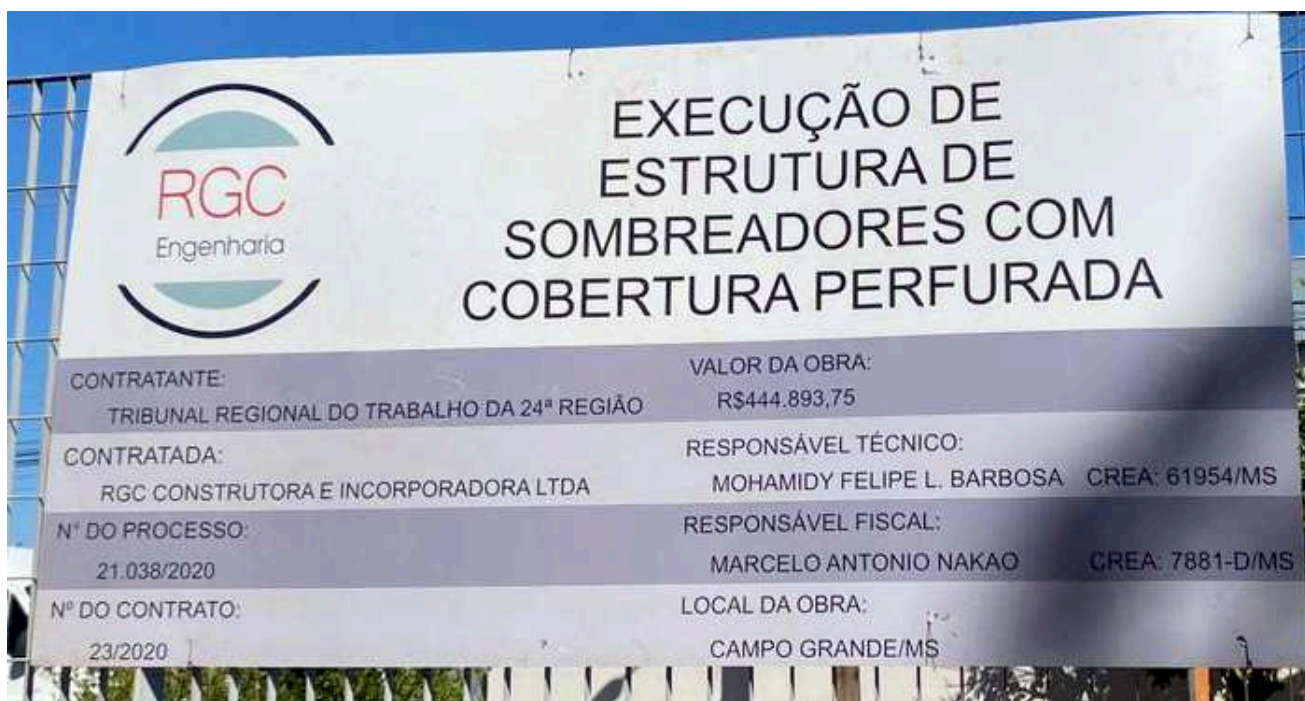
## SERVIÇOS PRELIMINARES



LOCAÇÃO DE CAÇAMBA ESTACIONÁRIA



## SERVIÇOS PRELIMINARES



PLACA DE OBRA

## PÓRTICO DE CONCRETO E COBERTURA PERFURADA



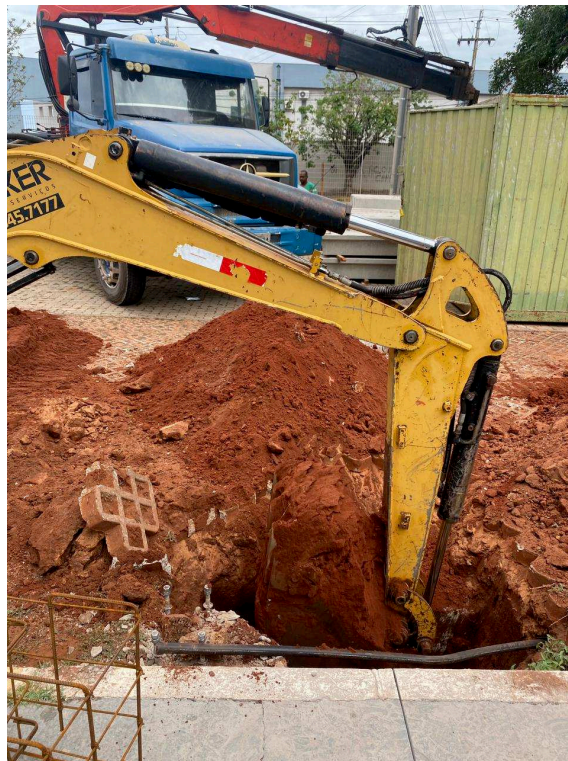
FORNECIMENTO E MONTAGEM DE ESTRUTURAS PRÉ-MOLDADAS DE CONCRETO

## PÓRTICO DE CONCRETO E COBERTURA PERFURADA



ESTACA BROCA DE CONCRETO, DIÂMETRO DE 20CM, ESCAVAÇÃO MANUAL COM TRADO CONCHA, COM ARMADURA DE ARRANQUE. AF\_05/2020

## PÓRTICO DE CONCRETO E COBERTURA PERFURADA



ESCAVAÇÃO MANUAL PARA BLOCO DE COROAMENTO OU SAPATA, COM PREVISÃO DE FORMA

## PÓRTICO DE CONCRETO E COBERTURA PERFURADA



FABRICAÇÃO, MONTAGEM E DESMONTAGEM DE FORMA PARA BLOCO DE COROAMENTO EM MADEIRA SERRADA, E=25 MM, 1 UTILIZAÇÃO. AF\_06/2017

## PÓRTICO DE CONCRETO E COBERTURA PERFORADA



ARMAÇÃO DE BLOCO, VIGA BALDRAME OU SAPATA UTILIZANDO AÇO CA-50 DE 8 MM - MONTAGEM. AF\_06/2017

## PÓRTICO DE CONCRETO E COBERTURA PERFURADA



CONCRETAGEM DE BLOCOS DE COROAMENTO, FCK 30 MPA, COM USO DE JERICA – LANÇAMENTO, ADENSAMENTO E ACABAMENTO

## PÓRTICO DE CONCRETO E COBERTURA PERFURADA



TRANSPORTE MANUAL HORIZONTAL DE MATERIAL DE QUALQUER NATUREZA A 60M DE DISTANCIA