

## ÍNDICE DE PROCESSOS JULGADOS - IPJ - 1º GRAU

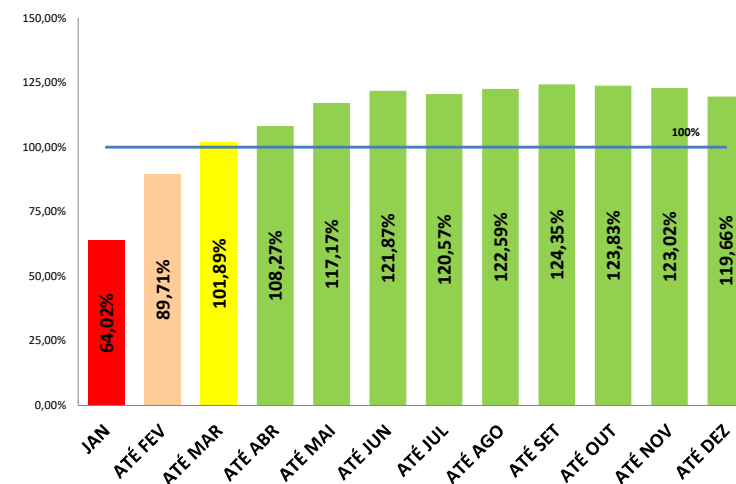
### META 1 CNJ - JULGAR MAIS PROCESSOS QUE OS DISTRIBUÍDOS

Julgar quantidade maior de processos de conhecimento do que os distribuídos no ano corrente.

RESULTADO ACUMULADO

CRITÉRIO DE CUMPRIMENTO	A meta estará cumprida se, ao final do ano, o percentual de cumprimento for igual ou maior que 100%							
FÓRMULA DO GRAU DE CUMPRIMENTO - GLOSSÁRIO	$P1.3/(P1.1+1-P1.5+P1.7-P1.9)*100$							
RESULTADO ACUMULADO - 1º GRAU								
PERÍODO	Número total de casos novos de conhecimento não criminais distrinuídos no mês de referência	Número total de casos de conhecimento não criminais até então não julgados que, no mês de referência, receberam primeiro ou único julgamento	Nº total de casos de conhecimento não criminais distribuídos em 2021 e que no mês de referência saíram da meta por cancelamento da distribuição ou remessa para outro tribunal ou jurisdição ou deixaram de se enquadrar nos critérios da meta	Nº total de casos de conhecimento não criminais que no mês de referência entraram na meta por saírem de suspensão, sobrestamento, arquivamento provisório ou por passaram a se enquadrar nos critérios da meta	Nº total de casos de conhecimento não criminais informados em P1.1 e/ou P1.7 que no mês de referência saíram da meta por entrarem em suspensão, sobrestamento ou em arquivamento provisório	META PREVISTA	REALIZADO ACUMULADO	GRAU DE CUMPRIMENTO ACUMULADO
	P1.1	P1.3	P1.5	P1.7	P1.9			
JAN	1.076	767	0	200	79	100%	64,02%	64,02%
ATÉ FEV	2.309	2.232	0	367	189	100%	89,71%	89,71%
ATÉ MAR	3.885	4.209	0	515	270	100%	101,89%	101,89%
ATÉ ABR	5.239	5.917	0	559	334	100%	108,27%	108,27%
ATÉ MAI	6.560	7.935	0	673	462	100%	117,17%	117,17%
ATÉ JUN	7.899	9.907	0	835	606	100%	121,87%	121,87%
ATÉ JUL	9.329	11.592	0	958	674	100%	120,57%	120,57%
ATÉ AGO	10.804	13.728	0	1.111	718	100%	122,59%	122,59%
ATÉ SET	12.177	15.659	0	1.174	759	100%	124,35%	124,35%
ATÉ OUT	13.480	17.235	0	1.217	780	100%	123,83%	123,83%
ATÉ NOV	15.100	19.108	0	1.248	816	100%	123,02%	123,02%
ATÉ DEZ	16.470	20.228	0	1.263	830	100%	119,66%	119,66%

Índice de Processos Julgados - 1º GRAU  
2021  
Resultado acumulado



Série história do IPJ - 1º Grau

